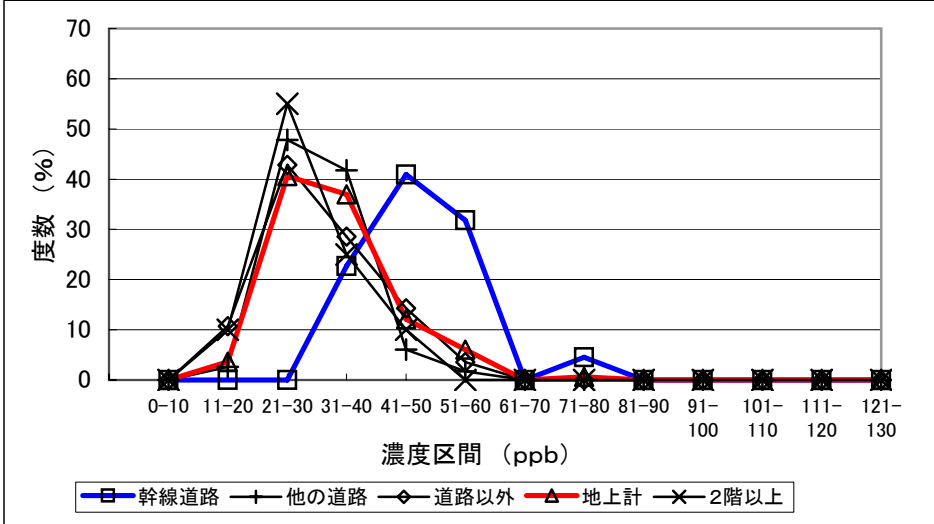


[図1]

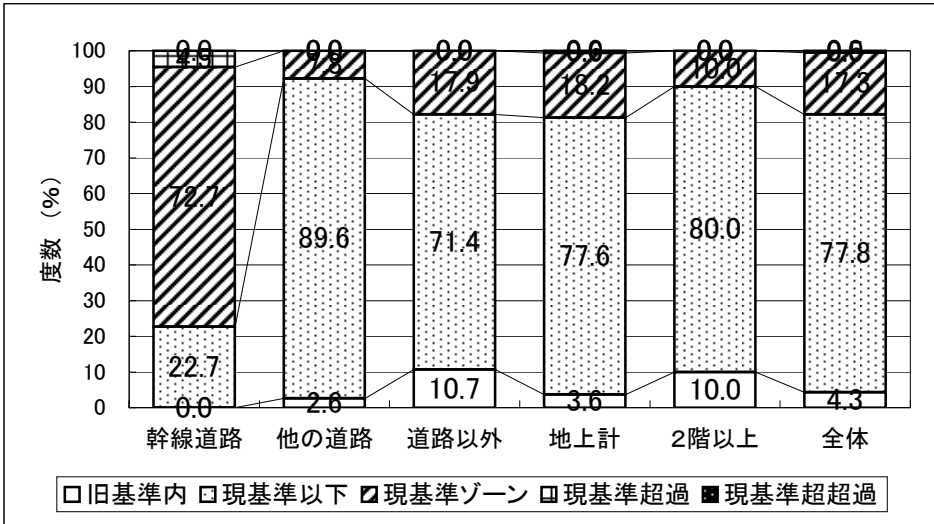
測定場所別度数分布 (全体) 2007年5月31日~6月1日



(%)

濃度区間(ppb)	幹線道路	他の道路	道路以外	地上計	2階以上	全体
0~10	0.0	0.0	0.0	0.0	0.0	0.0
11~20	0.0	2.6	10.7	3.6	10.0	4.3
21~30	0.0	47.8	42.9	40.6	55.0	42.2
31~40	22.7	41.7	28.6	37.0	25.0	35.7
41~50	40.9	6.1	14.3	12.1	10.0	11.9
51~60	31.8	1.7	3.6	6.1	0.0	5.4
61~70	0.0	0.0	0.0	0.0	0.0	0.0
71~80	4.5	0.0	0.0	0.6	0.0	0.5
81~90	0.0	0.0	0.0	0.0	0.0	0.0
91~100	0.0	0.0	0.0	0.0	0.0	0.0
101~110	0.0	0.0	0.0	0.0	0.0	0.0
111~120	0.0	0.0	0.0	0.0	0.0	0.0
121~130	0.0	0.0	0.0	0.0	0.0	0.0

測定場所別汚染度 (全体) 2007年5月31日~6月1日



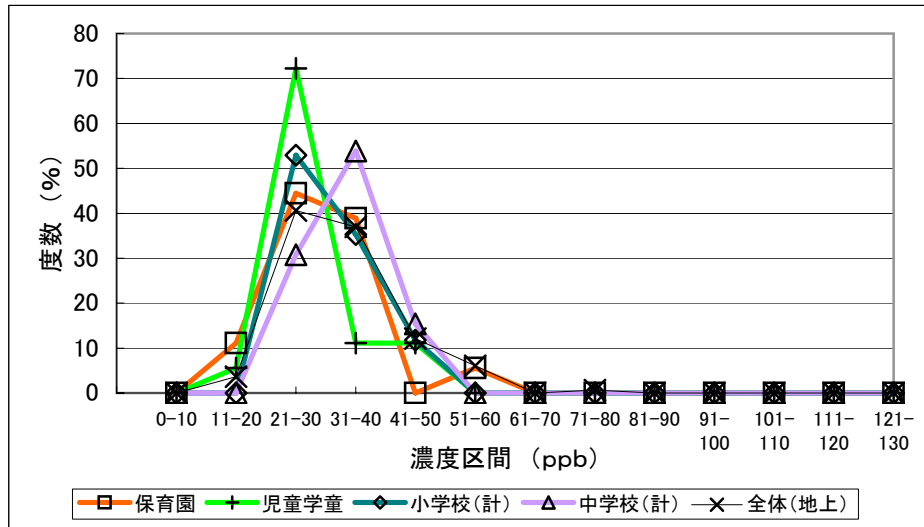
(%)

評価区分	幹線道路	他の道路	道路以外	地上計	2階以上	全体
0~20 ppb 旧基準内	0.0	2.6	10.7	3.6	10.0	4.3
21~40 ppb 現基準以下	22.7	89.6	71.4	77.6	80.0	77.8
41~60 ppb 現基準ゾーン	72.7	7.8	17.9	18.2	10.0	17.3
61~100 ppb 現基準超過	4.5	0.0	0.0	0.6	0.0	0.5
101~ ppb 現基準超超過	0.0	0.0	0.0	0.0	0.0	0.0

[図2]

測定場所別度数分布（施設）

2007年5月31日～6月1日

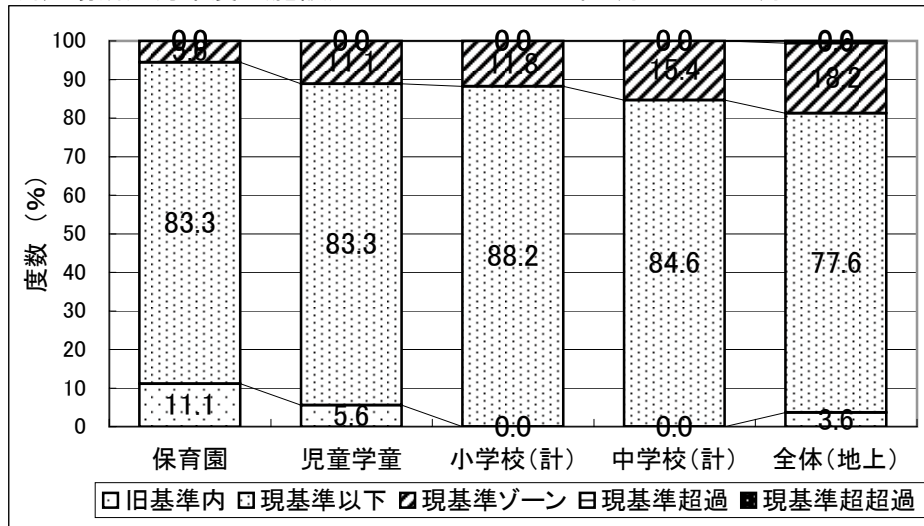


(%)

濃度区間(ppb)	保育園	児童学童	小学校(計)	中学校(計)	全体(地上)
0～10	0.0	0.0	0.0	0.0	0.0
11～20	11.1	5.6	0.0	0.0	3.6
21～30	44.4	72.2	52.9	30.8	40.6
31～40	38.9	11.1	35.3	53.8	37.0
41～50	0.0	11.1	11.8	15.4	12.1
51～60	5.6	0.0	0.0	0.0	6.1
61～70	0.0	0.0	0.0	0.0	0.0
71～80	0.0	0.0	0.0	0.0	0.6
81～90	0.0	0.0	0.0	0.0	0.0
91～100	0.0	0.0	0.0	0.0	0.0
101～110	0.0	0.0	0.0	0.0	0.0
111～120	0.0	0.0	0.0	0.0	0.0
121～130	0.0	0.0	0.0	0.0	0.0

測定場所別汚染度（施設）

2007年5月31日～6月1日

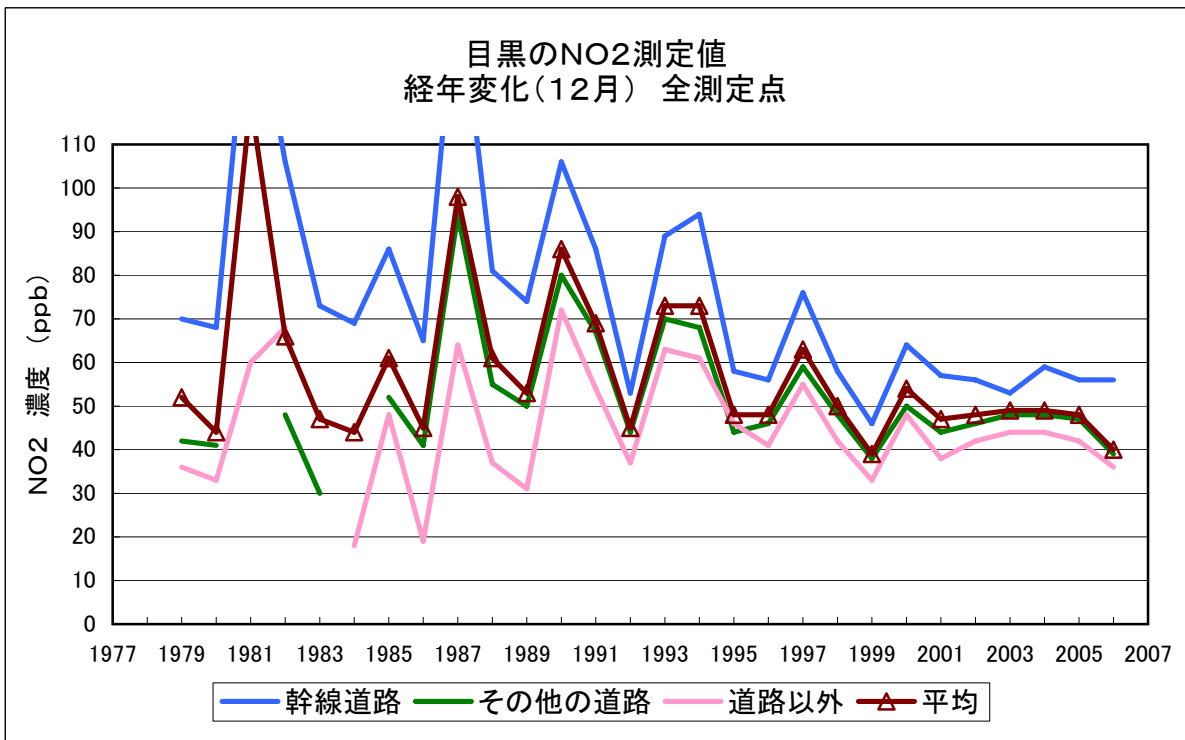
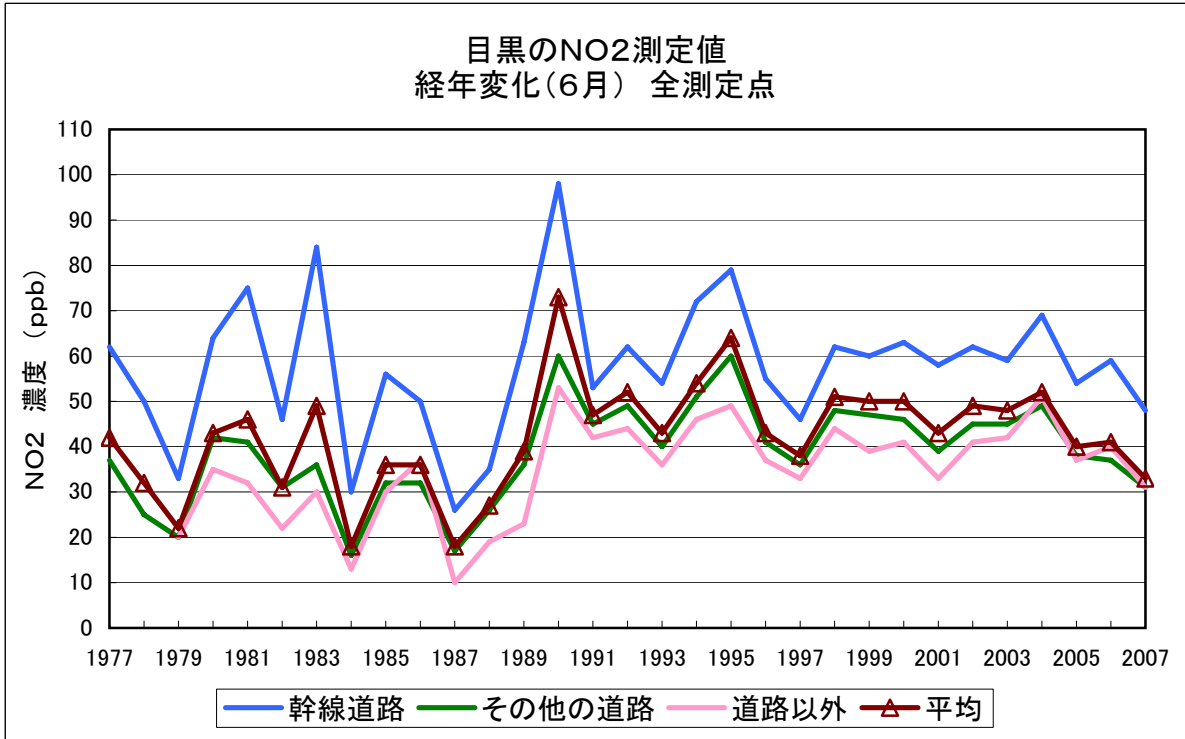


(%)

評価区分	保育園	児童学童	小学校(計)	中学校(計)	全体(地上)
0～20 ppb 旧基準内	11.1	5.6	0.0	0.0	3.6
21～40 ppb 現基準以下	83.3	83.3	88.2	84.6	77.6
41～60 ppb 現基準ゾーン	5.6	11.1	11.8	15.4	18.2
61～100 ppb 現基準超過	0.0	0.0	0.0	0.0	0.6
101～ ppb 現基準超超過	0.0	0.0	0.0	0.0	0.0

[図3]

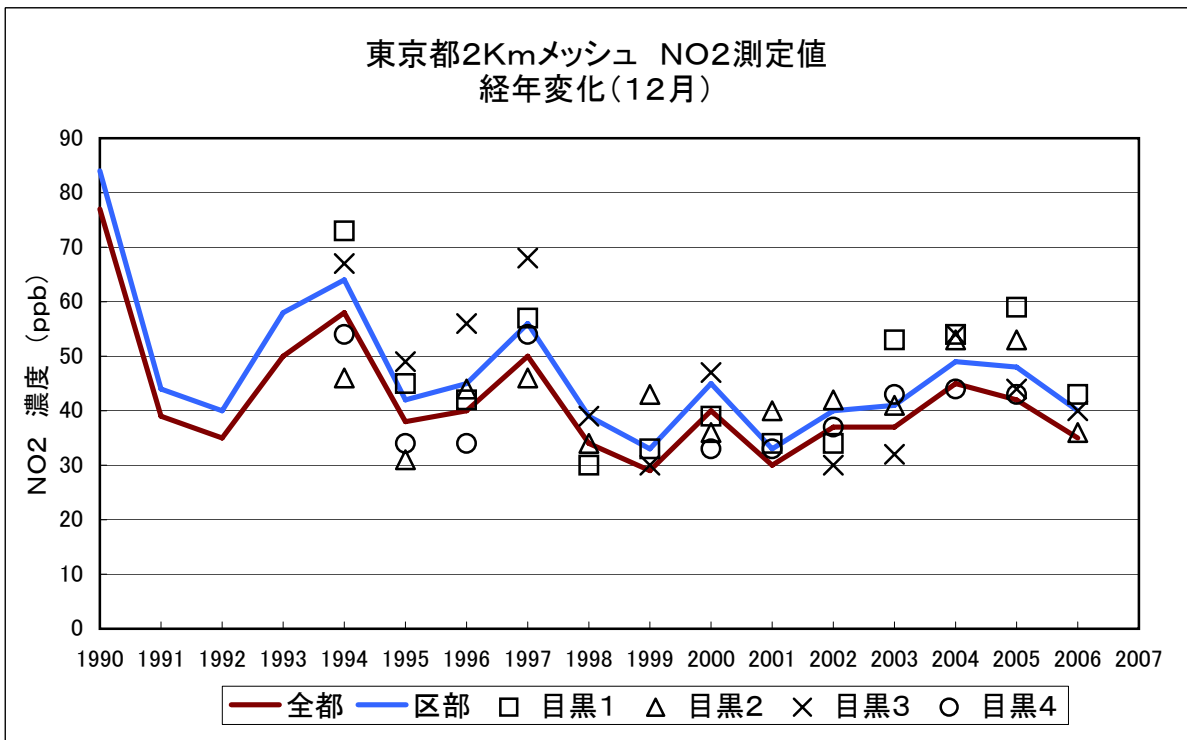
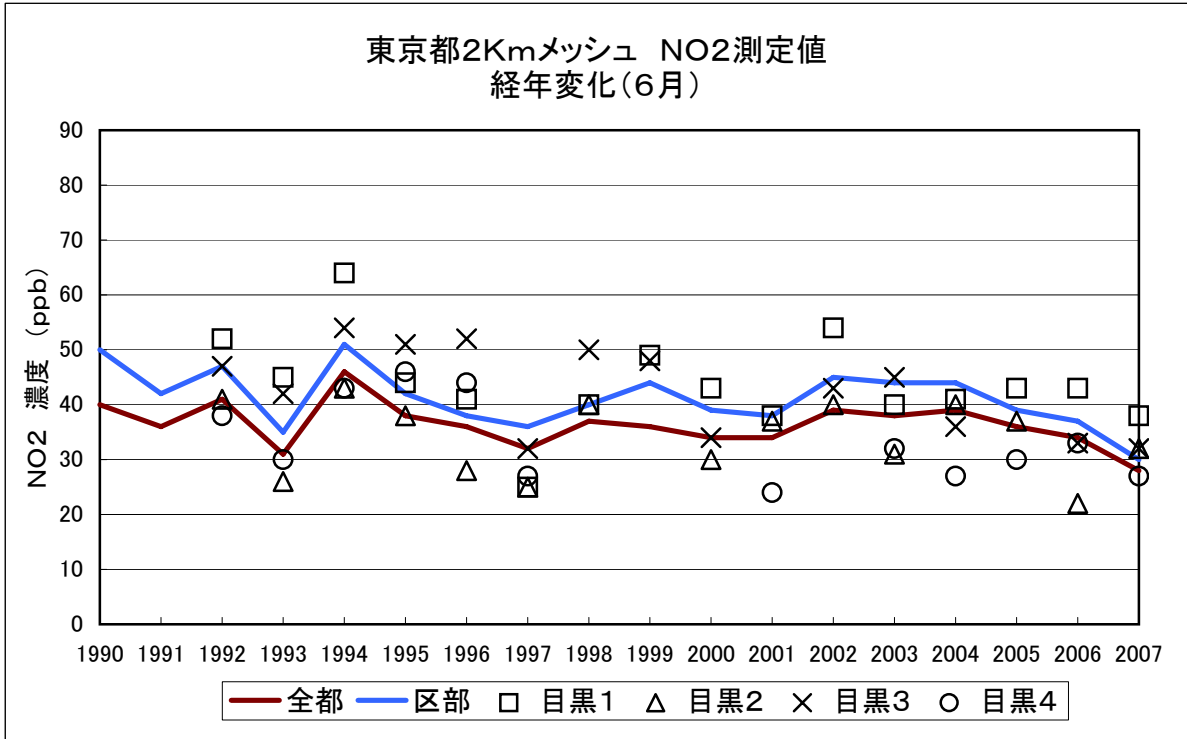
目黒のNO2 経年変化 [全測定点]



※1996年以前の数値は、目黒実行委員会以外の団体扱い分も含まれている。

[図4]

東京2kmメッシュ測定の経年変化



指定場所

目黒1 : 上目黒1-16

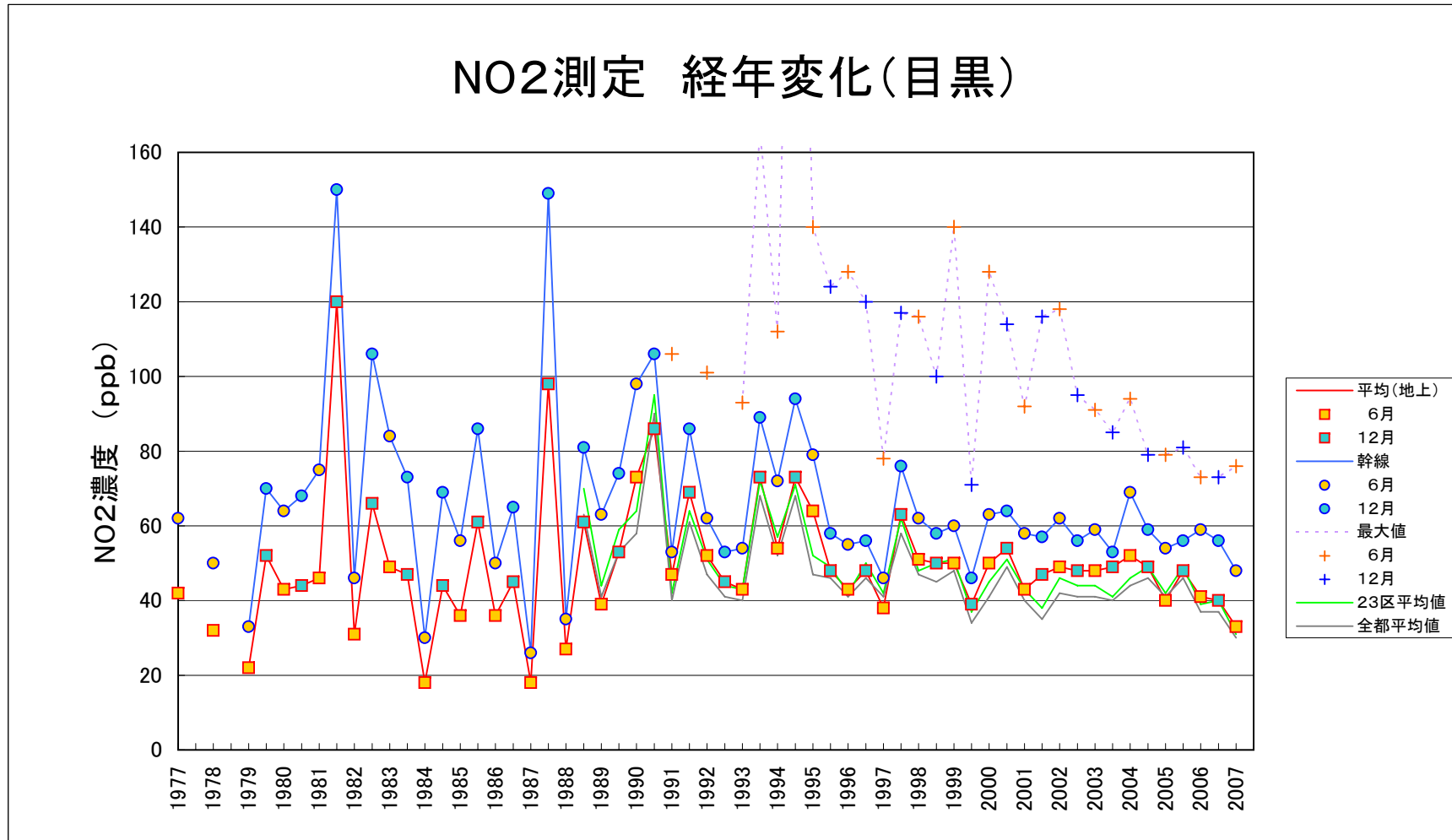
目黒2 : 下目黒6-19

目黒3 : 洗足2-26

目黒4 : 緑が丘2-13

NO2測定 経年変化(目黒)

[図5]



NO2測定 経年変化(2kmメッシュ)

[図6]

