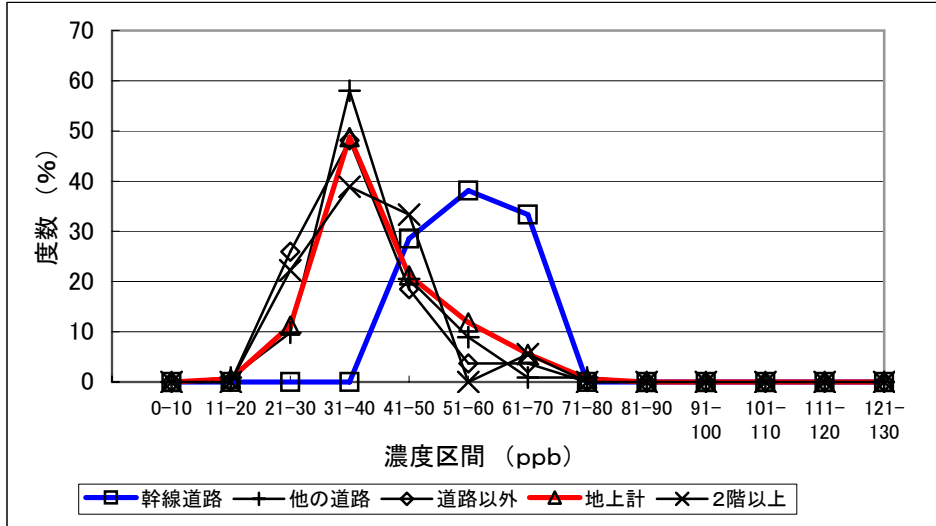


[図1]

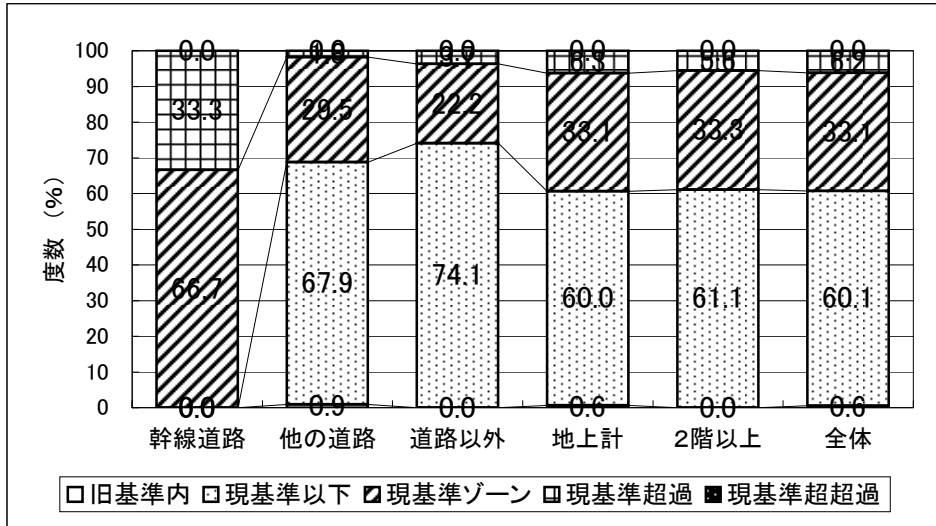
測定場所別度数分布（全体） 2006年11月30日～12月1日



(%)

濃度区間(ppb)	幹線道路	他の道路	道路以外	地上計	2階以上	全体
0～10	0.0	0.0	0.0	0.0	0.0	0.0
11～20	0.0	0.9	0.0	0.6	0.0	0.6
21～30	0.0	9.8	25.9	11.3	22.2	12.4
31～40	0.0	58.0	48.1	48.8	38.9	47.8
41～50	28.6	20.5	18.5	21.3	33.3	22.5
51～60	38.1	8.9	3.7	11.9	0.0	10.7
61～70	33.3	0.9	3.7	5.6	5.6	5.6
71～80	0.0	0.9	0.0	0.6	0.0	0.6
81～90	0.0	0.0	0.0	0.0	0.0	0.0
91～100	0.0	0.0	0.0	0.0	0.0	0.0
101～110	0.0	0.0	0.0	0.0	0.0	0.0
111～120	0.0	0.0	0.0	0.0	0.0	0.0
121～130	0.0	0.0	0.0	0.0	0.0	0.0

測定場所別汚染度（全体） 2006年11月30日～12月1日



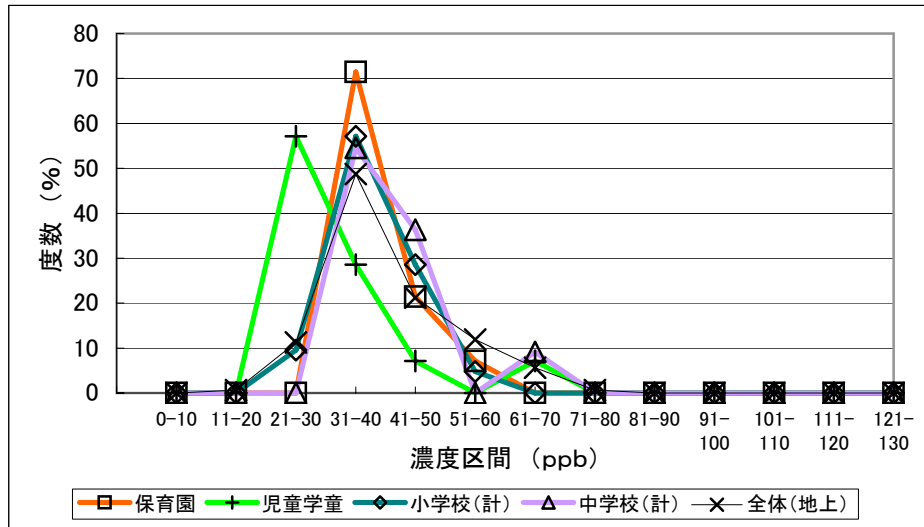
(%)

評価区分	幹線道路	他の道路	道路以外	地上計	2階以上	全体
0～20 ppb						
旧基準内	0.0	0.9	0.0	0.6	0.0	0.6
21～40 ppb						
現基準以下	0.0	67.9	74.1	60.0	61.1	60.1
41～60 ppb						
現基準ゾーン	66.7	29.5	22.2	33.1	33.3	33.1
61～100 ppb						
現基準超過	33.3	1.8	3.7	6.3	5.6	6.2
101～ ppb						
現基準超超過	0.0	0.0	0.0	0.0	0.0	0.0

[図2]

測定場所別度数分布（施設）

2006年11月30日～12月1日

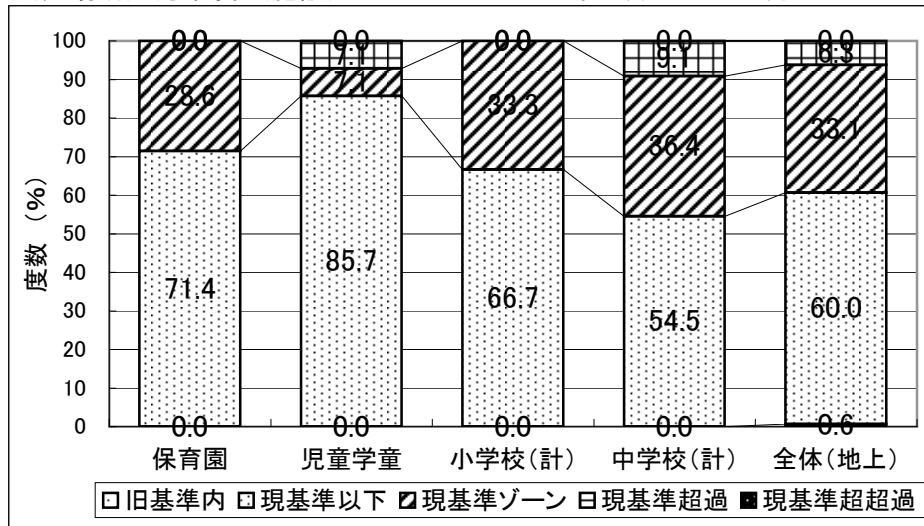


(%)

濃度区間(ppb)	保育園	児童学童	小学校(計)	中学校(計)	全体(地上)
0～10	0.0	0.0	0.0	0.0	0.0
11～20	0.0	0.0	0.0	0.0	0.6
21～30	0.0	57.1	9.5	0.0	11.3
31～40	71.4	28.6	57.1	54.5	48.8
41～50	21.4	7.1	28.6	36.4	21.3
51～60	7.1	0.0	4.8	0.0	11.9
61～70	0.0	7.1	0.0	9.1	5.6
71～80	0.0	0.0	0.0	0.0	0.6
81～90	0.0	0.0	0.0	0.0	0.0
91～100	0.0	0.0	0.0	0.0	0.0
101～110	0.0	0.0	0.0	0.0	0.0
111～120	0.0	0.0	0.0	0.0	0.0
121～130	0.0	0.0	0.0	0.0	0.0

測定場所別汚染度（施設）

2006年11月30日～12月1日

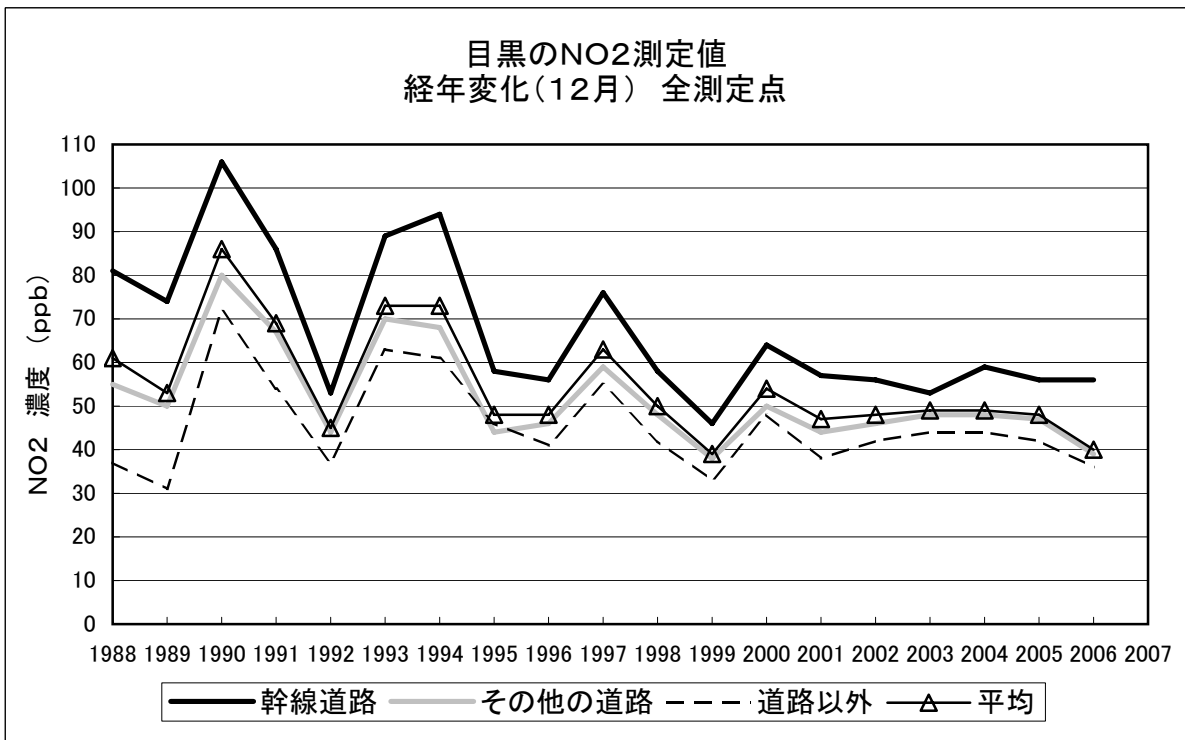
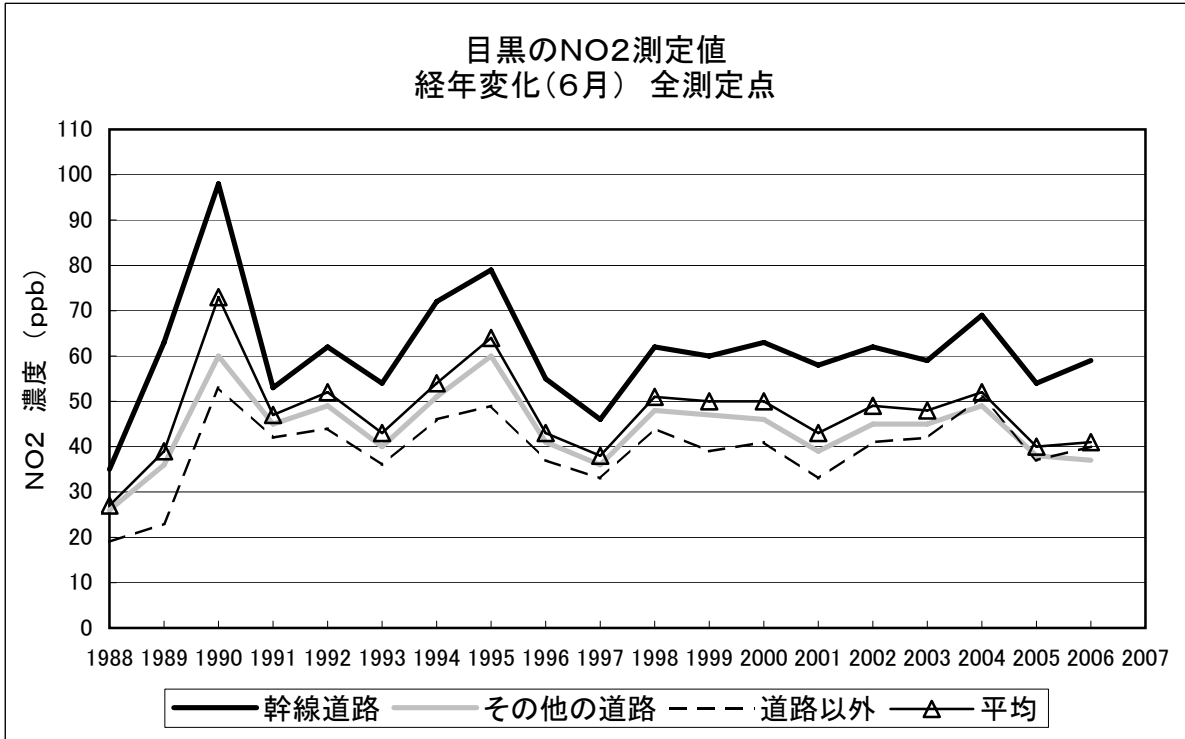


(%)

評価区分	保育園	児童学童	小学校(計)	中学校(計)	全体(地上)
0～20 ppb 旧基準内	0.0	0.0	0.0	0.0	0.6
21～40 ppb 現基準以下	71.4	85.7	66.7	54.5	60.0
41～60 ppb 現基準ゾーン	28.6	7.1	33.3	36.4	33.1
61～100 ppb 現基準超過	0.0	7.1	0.0	9.1	6.3
101～ ppb 現基準超超過	0.0	0.0	0.0	0.0	0.0

[図3]

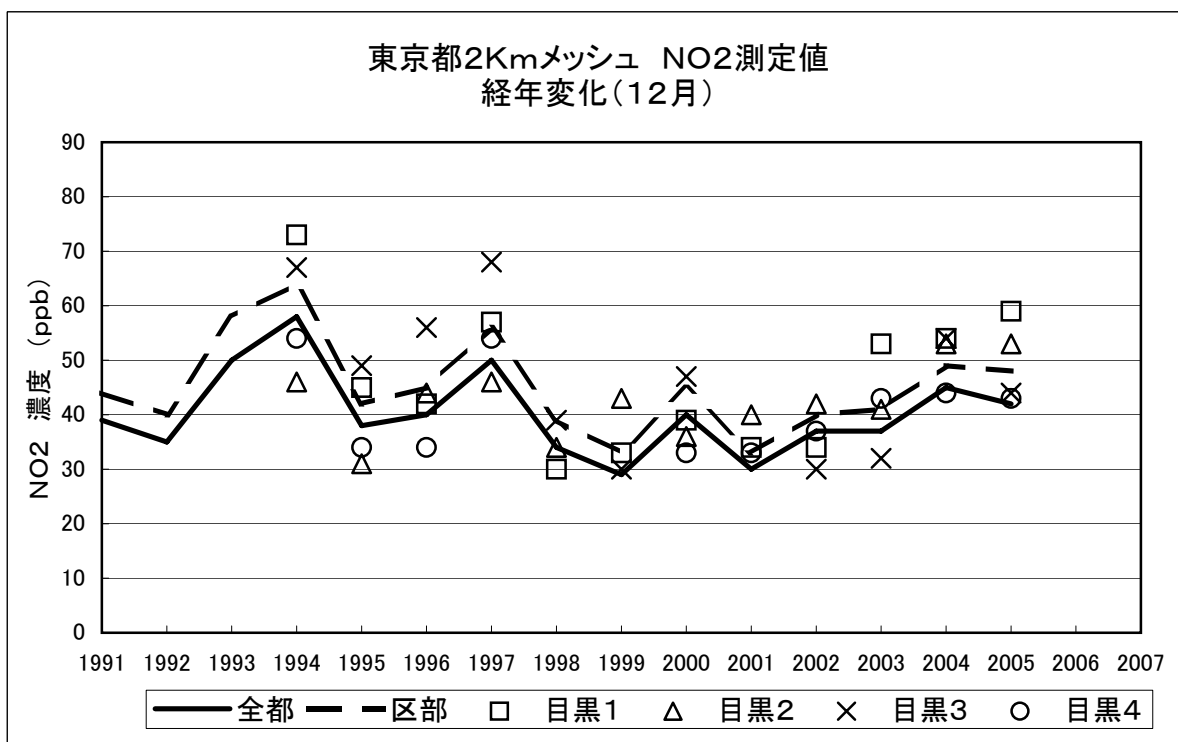
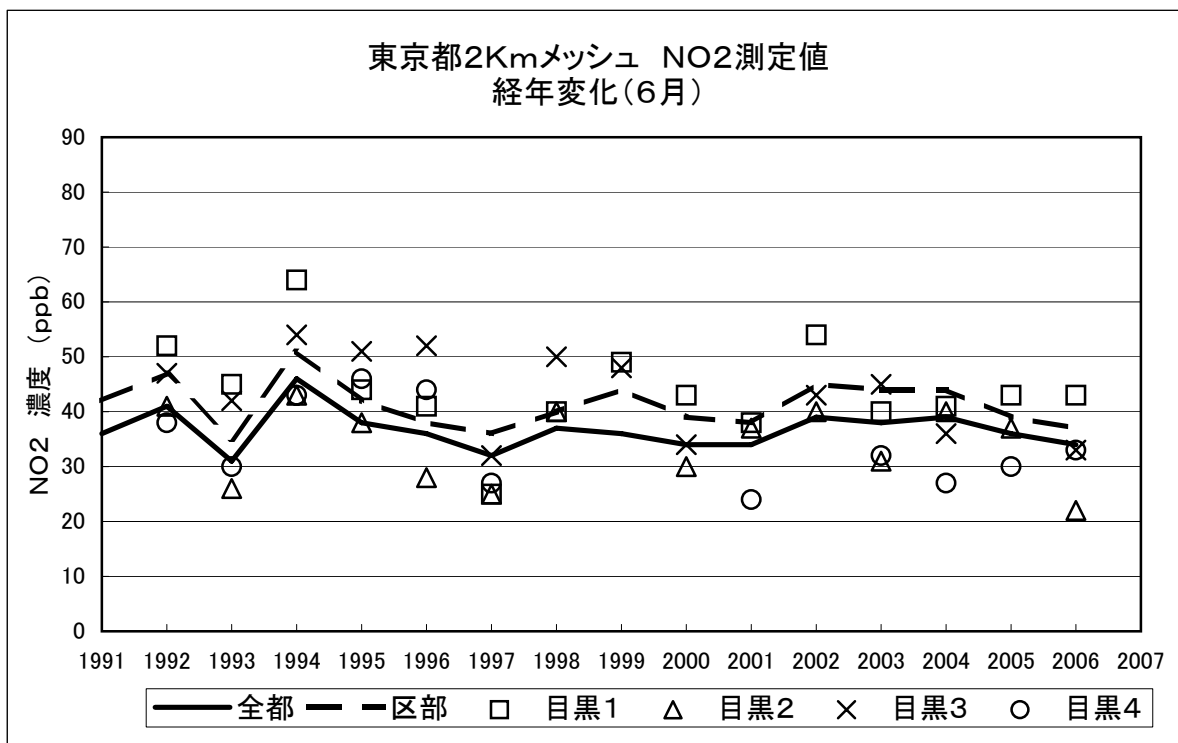
目黒のNO2 経年変化 [全測定点]



※1996年以前の数値は、目黒実行委員会以外の団体扱い分も含まれている。

[図4]

東京都2kmメッシュ測定の経年変化



指定場所

目黒1 : 上目黒1-16

目黒2 : 下目黒6-19

目黒3 : 洗足2-26

目黒4 : 緑が丘2-13

NO2測定 経年変化(2kmメッシュ)

[図6]

