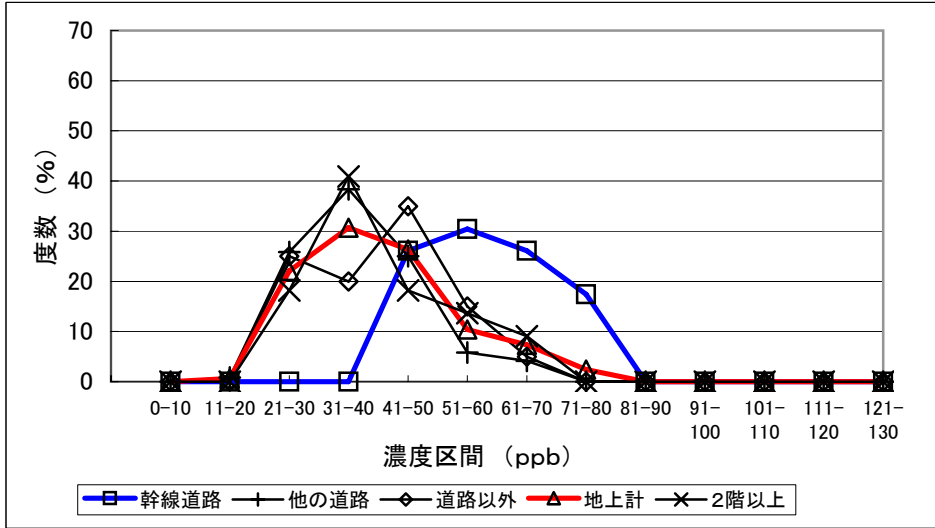


[図1]

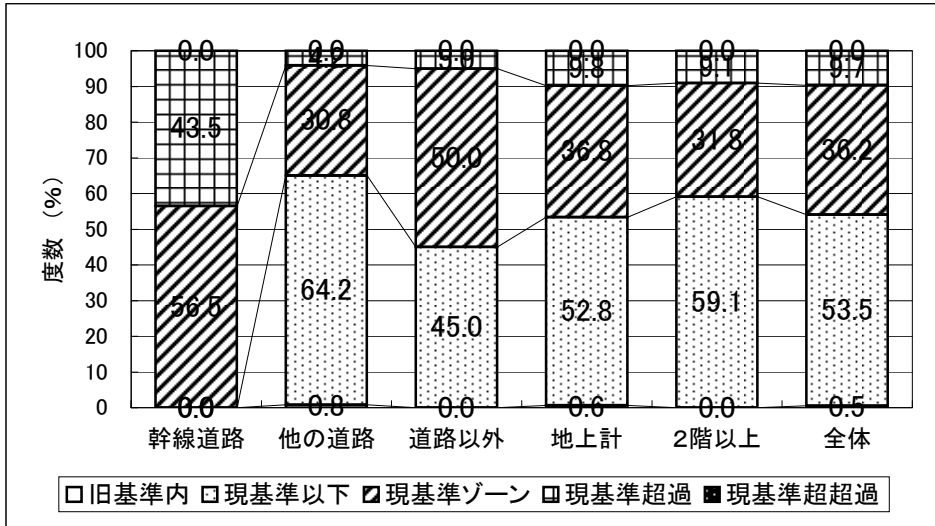
測定場所別度数分布 (全体) 2006年6月1日~2日



(%)

濃度区間(ppb)	幹線道路	他の道路	道路以外	地上計	2階以上	全体
0~10	0.0	0.0	0.0	0.0	0.0	0.0
11~20	0.0	0.8	0.0	0.6	0.0	0.5
21~30	0.0	25.8	25.0	22.1	18.2	21.6
31~40	0.0	38.3	20.0	30.7	40.9	31.9
41~50	26.1	25.0	35.0	26.4	18.2	25.4
51~60	30.4	5.8	15.0	10.4	13.6	10.8
61~70	26.1	4.2	5.0	7.4	9.1	7.6
71~80	17.4	0.0	0.0	2.5	0.0	2.2
81~90	0.0	0.0	0.0	0.0	0.0	0.0
91~100	0.0	0.0	0.0	0.0	0.0	0.0
101~110	0.0	0.0	0.0	0.0	0.0	0.0
111~120	0.0	0.0	0.0	0.0	0.0	0.0
121~130	0.0	0.0	0.0	0.0	0.0	0.0

測定場所別汚染度 (全体) 2006年6月1日~2日

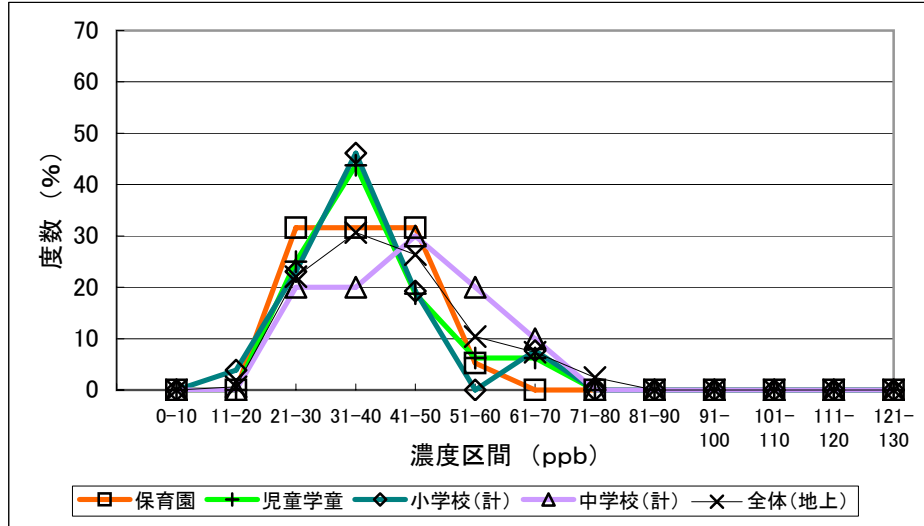


(%)

評価区分	幹線道路	他の道路	道路以外	地上計	2階以上	全体
0~20 ppb 旧基準内	0.0	0.8	0.0	0.6	0.0	0.5
21~40 ppb 現基準以下	0.0	64.2	45.0	52.8	59.1	53.5
41~60 ppb 現基準ゾーン	56.5	30.8	50.0	36.8	31.8	36.2
61~100 ppb 現基準超過	43.5	4.2	5.0	9.8	9.1	9.7
101~ ppb 現基準超超過	0.0	0.0	0.0	0.0	0.0	0.0

[図2]

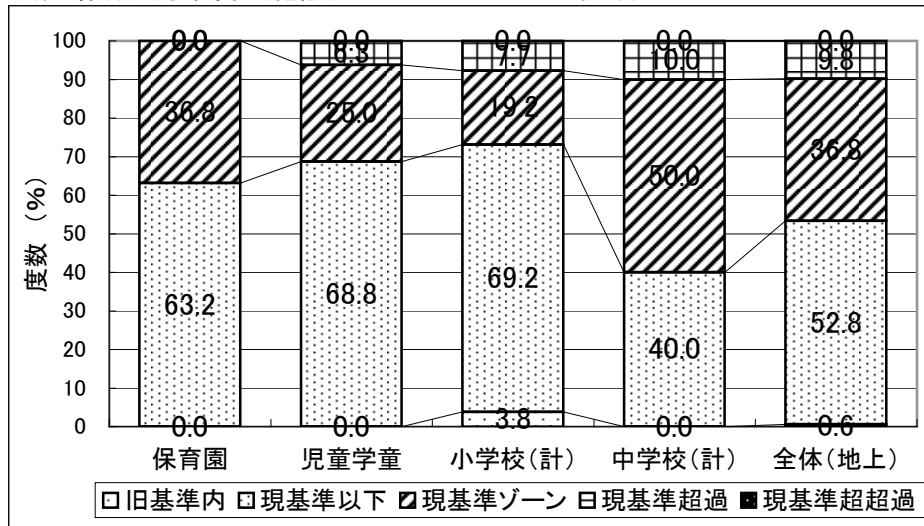
測定場所別度数分布（施設） 2006年6月1日～2日



(%)

濃度区間(ppb)	保育園	児童学童	小学校(計)	中学校(計)	全体(地上)
0~10	0.0	0.0	0.0	0.0	0.0
11~20	0.0	0.0	3.8	0.0	0.6
21~30	31.6	25.0	23.1	20.0	22.1
31~40	31.6	43.8	46.2	20.0	30.7
41~50	31.6	18.8	19.2	30.0	26.4
51~60	5.3	6.3	0.0	20.0	10.4
61~70	0.0	6.3	7.7	10.0	7.4
71~80	0.0	0.0	0.0	0.0	2.5
81~90	0.0	0.0	0.0	0.0	0.0
91~100	0.0	0.0	0.0	0.0	0.0
101~110	0.0	0.0	0.0	0.0	0.0
111~120	0.0	0.0	0.0	0.0	0.0
121~130	0.0	0.0	0.0	0.0	0.0

測定場所別汚染度（施設） 2006年6月1日～2日

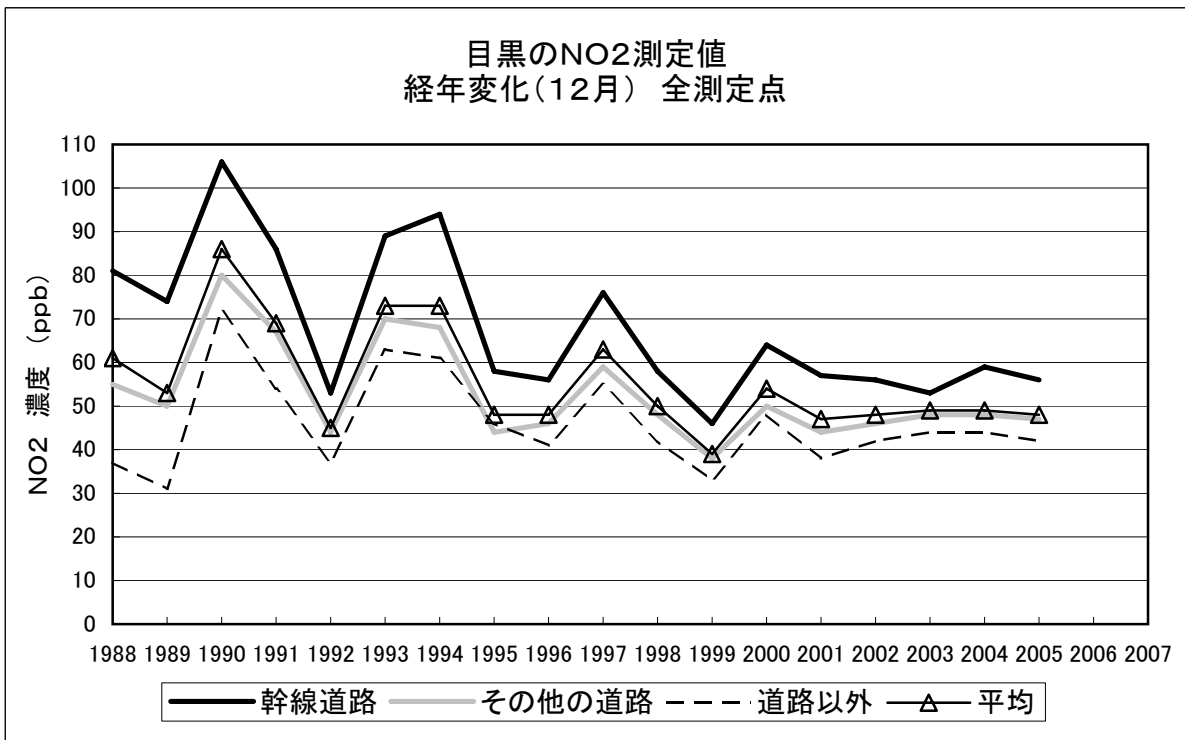
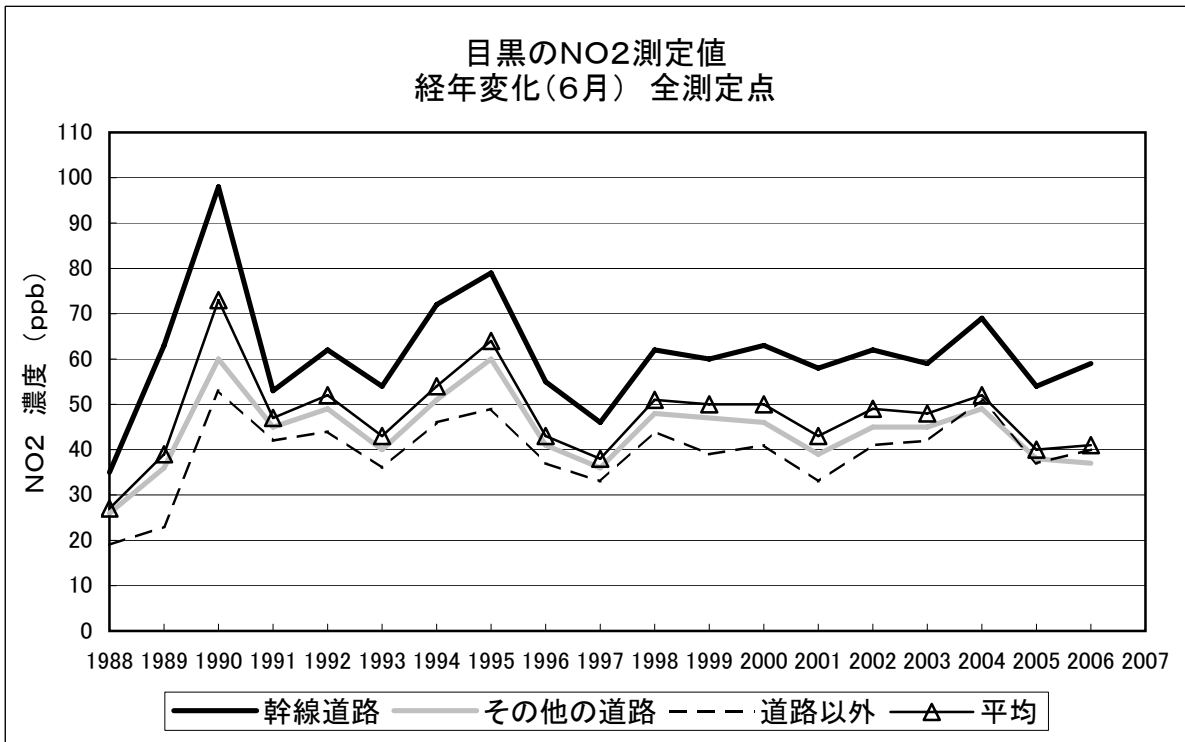


(%)

評価区分	保育園	児童学童	小学校(計)	中学校(計)	全体(地上)
0~20 ppb					
旧基準内	0.0	0.0	3.8	0.0	0.6
21~40 ppb					
現基準以下	63.2	68.8	69.2	40.0	52.8
41~60 ppb					
現基準ゾーン	36.8	25.0	19.2	50.0	36.8
61~100 ppb					
現基準超過	0.0	6.3	7.7	10.0	9.8
101~ ppb					
現基準超超過	0.0	0.0	0.0	0.0	0.0

[図3]

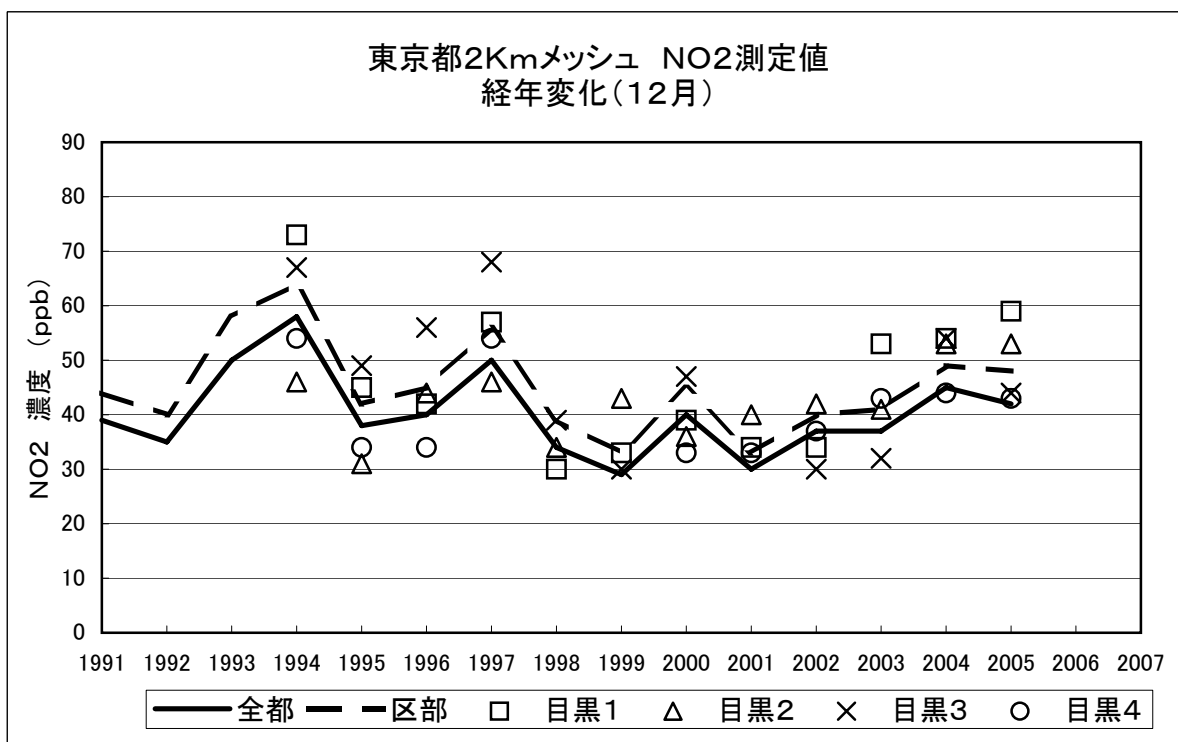
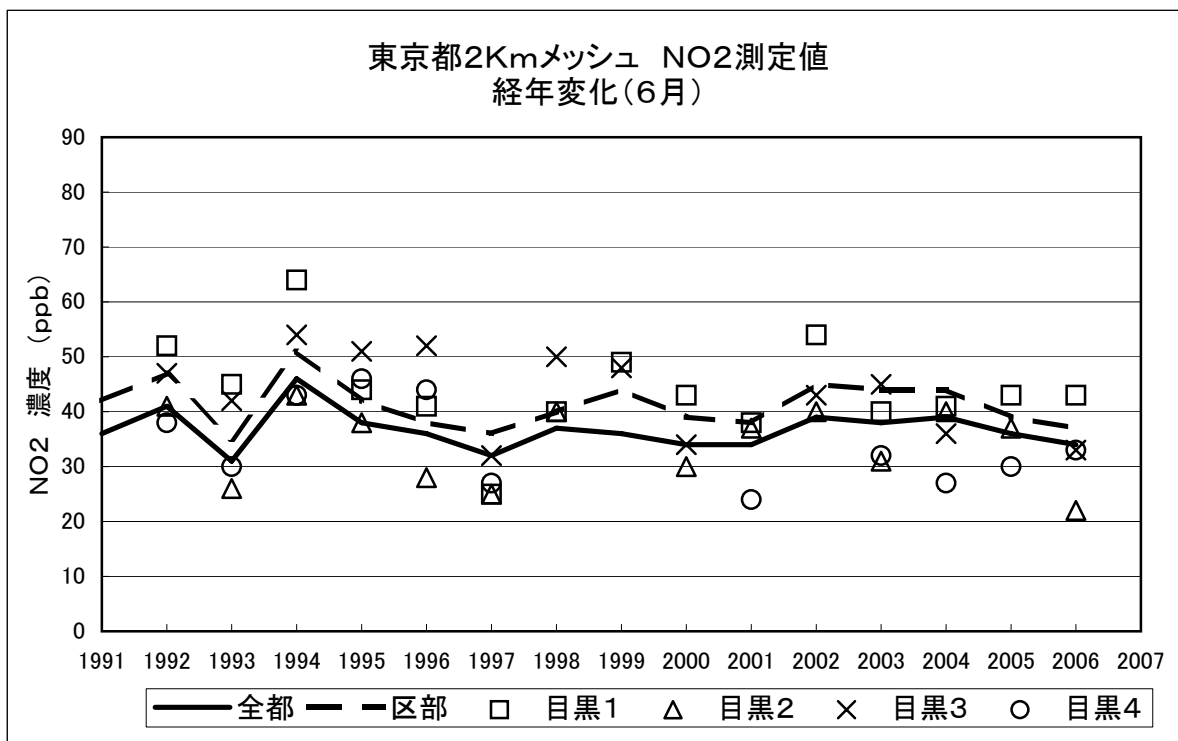
目黒のNO2 経年変化 [全測定点]



※1996年以前の数値は、目黒実行委員会以外の団体扱い分も含まれている。

[図4]

東京2kmメッシュ測定の経年変化



指定場所

目黒1 : 上目黒1-16

目黒2 : 下目黒6-19

目黒3 : 洗足2-26

目黒4 : 緑が丘2-13