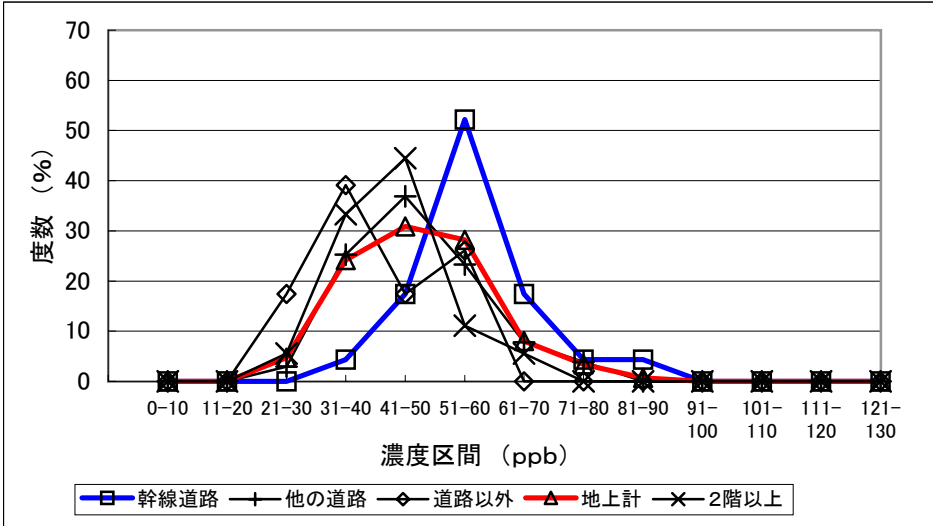


[図1]

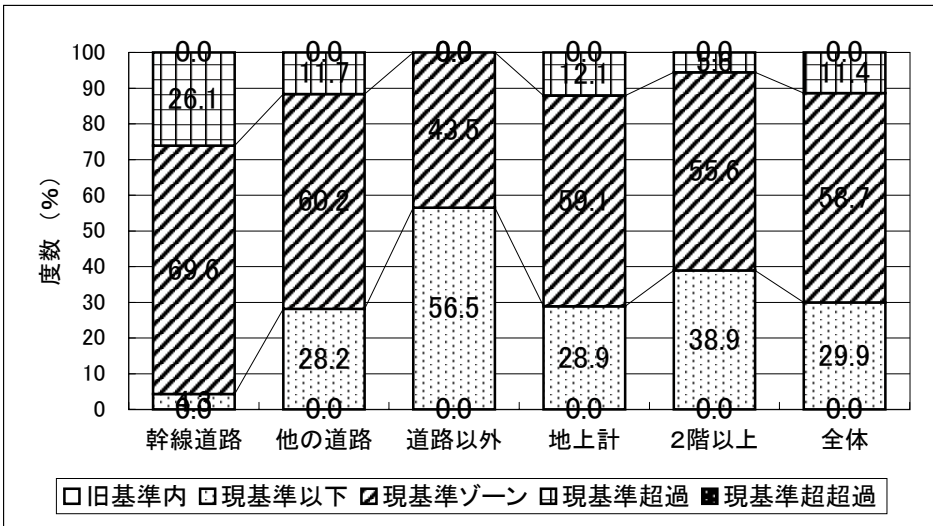
測定場所別度数分布（全体） 2005年12月1日～2日



(%)

濃度区間(ppb)	幹線道路	他の道路	道路以外	地上計	2階以上	全体
0～10	0.0	0.0	0.0	0.0	0.0	0.0
11～20	0.0	0.0	0.0	0.0	0.0	0.0
21～30	0.0	2.9	17.4	4.7	5.6	4.8
31～40	4.3	25.2	39.1	24.2	33.3	25.1
41～50	17.4	36.9	17.4	30.9	44.4	32.3
51～60	52.2	23.3	26.1	28.2	11.1	26.3
61～70	17.4	7.8	0.0	8.1	5.6	7.8
71～80	4.3	3.9	0.0	3.4	0.0	3.0
81～90	4.3	0.0	0.0	0.7	0.0	0.6
91～100	0.0	0.0	0.0	0.0	0.0	0.0
101～110	0.0	0.0	0.0	0.0	0.0	0.0
111～120	0.0	0.0	0.0	0.0	0.0	0.0
121～130	0.0	0.0	0.0	0.0	0.0	0.0

測定場所別汚染度（全体） 2005年12月1日～2日



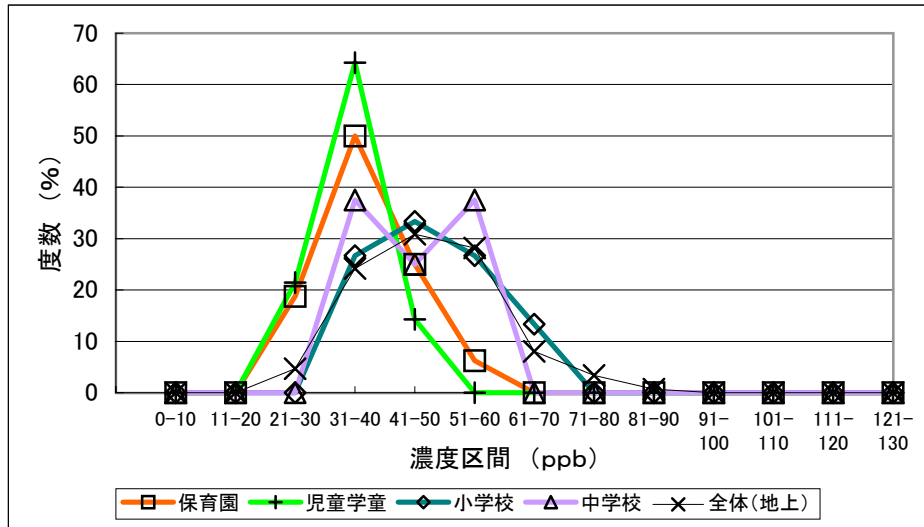
(%)

評価区分	幹線道路	他の道路	道路以外	地上計	2階以上	全体
0～20 ppb 旧基準内	0.0	0.0	0.0	0.0	0.0	0.0
21～40 ppb 現基準以下	4.3	28.2	56.5	28.9	38.9	29.9
41～60 ppb 現基準ゾーン	69.6	60.2	43.5	59.1	55.6	58.7
61～100 ppb 現基準超過	26.1	11.7	0.0	12.1	5.6	11.4
101～ ppb 現基準超超過	0.0	0.0	0.0	0.0	0.0	0.0

[図2]

測定場所別度数分布（施設）

2005年12月1日～2日

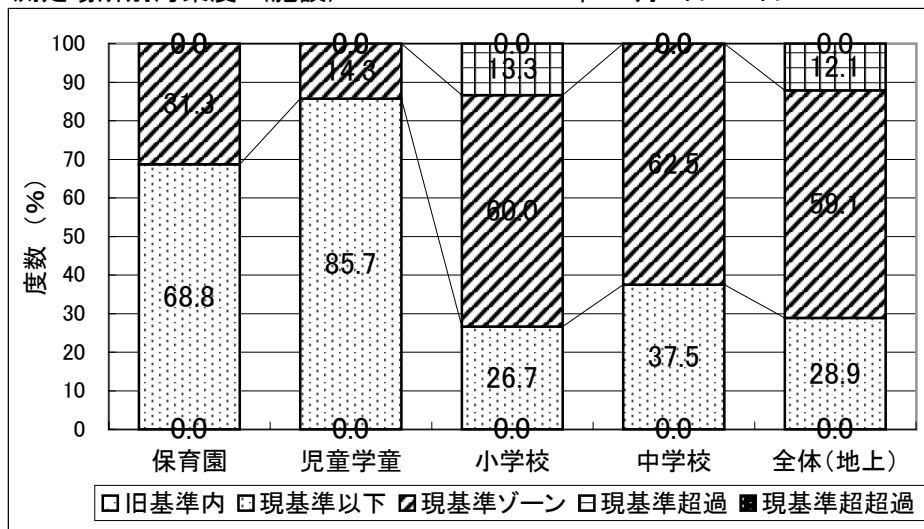


(%)

濃度区間(ppb)	保育園	児童学童	小学校	中学校	全体(地上)
0～10	0.0	0.0	0.0	0.0	0.0
11～20	0.0	0.0	0.0	0.0	0.0
21～30	18.8	21.4	0.0	0.0	4.7
31～40	50.0	64.3	26.7	37.5	24.2
41～50	25.0	14.3	33.3	25.0	30.9
51～60	6.3	0.0	26.7	37.5	28.2
61～70	0.0	0.0	13.3	0.0	8.1
71～80	0.0	0.0	0.0	0.0	3.4
81～90	0.0	0.0	0.0	0.0	0.7
91～100	0.0	0.0	0.0	0.0	0.0
101～110	0.0	0.0	0.0	0.0	0.0
111～120	0.0	0.0	0.0	0.0	0.0
121～130	0.0	0.0	0.0	0.0	0.0

測定場所別汚染度（施設）

2005年12月1日～2日

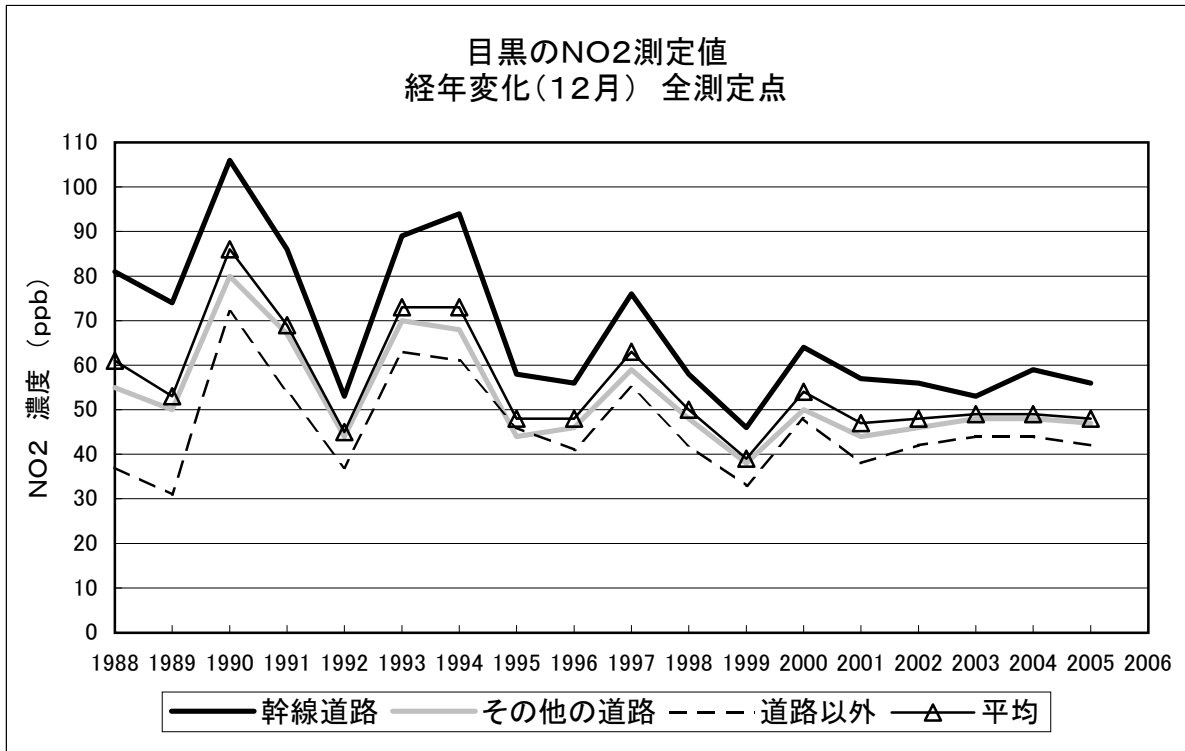
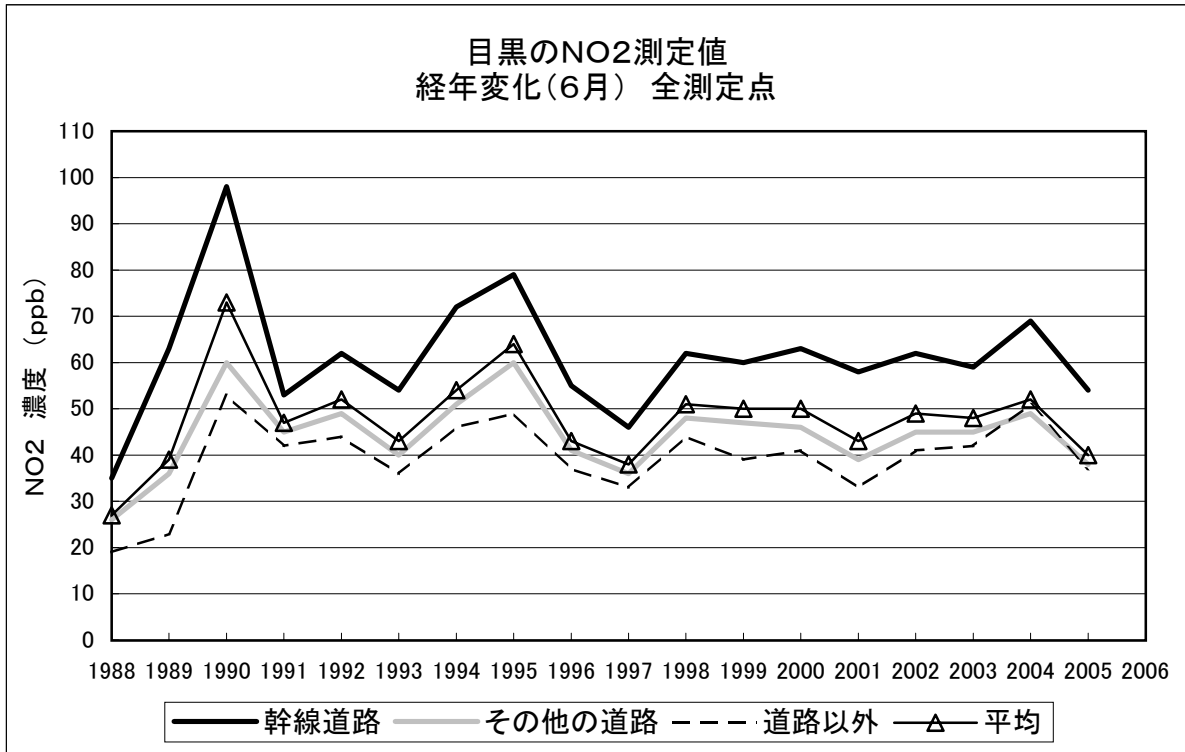


(%)

評価区分	保育園	児童学童	小学校	中学校	全体(地上)
0～20 ppb 旧基準内	0.0	0.0	0.0	0.0	0.0
21～40 ppb 現基準以下	68.8	85.7	26.7	37.5	28.9
41～60 ppb 現基準ゾーン	31.3	14.3	60.0	62.5	59.1
61～100 ppb 現基準超過	0.0	0.0	13.3	0.0	12.1
101～ ppb 現基準超超過	0.0	0.0	0.0	0.0	0.0

[図3]

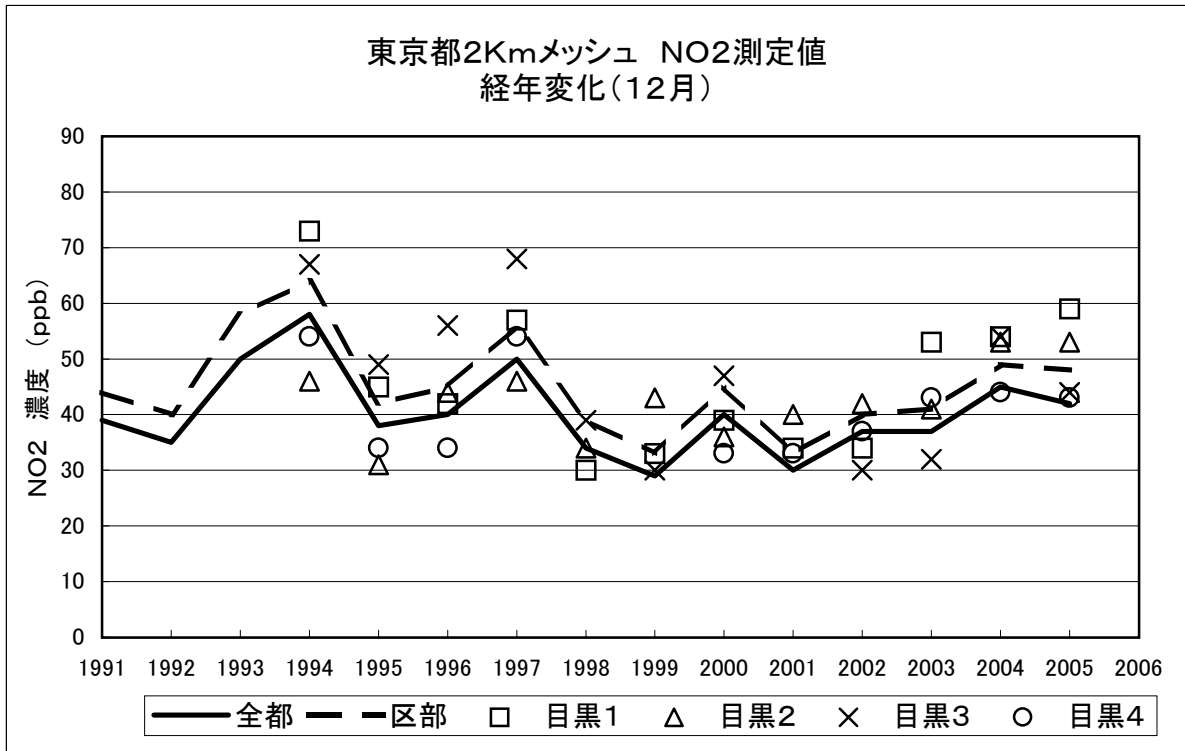
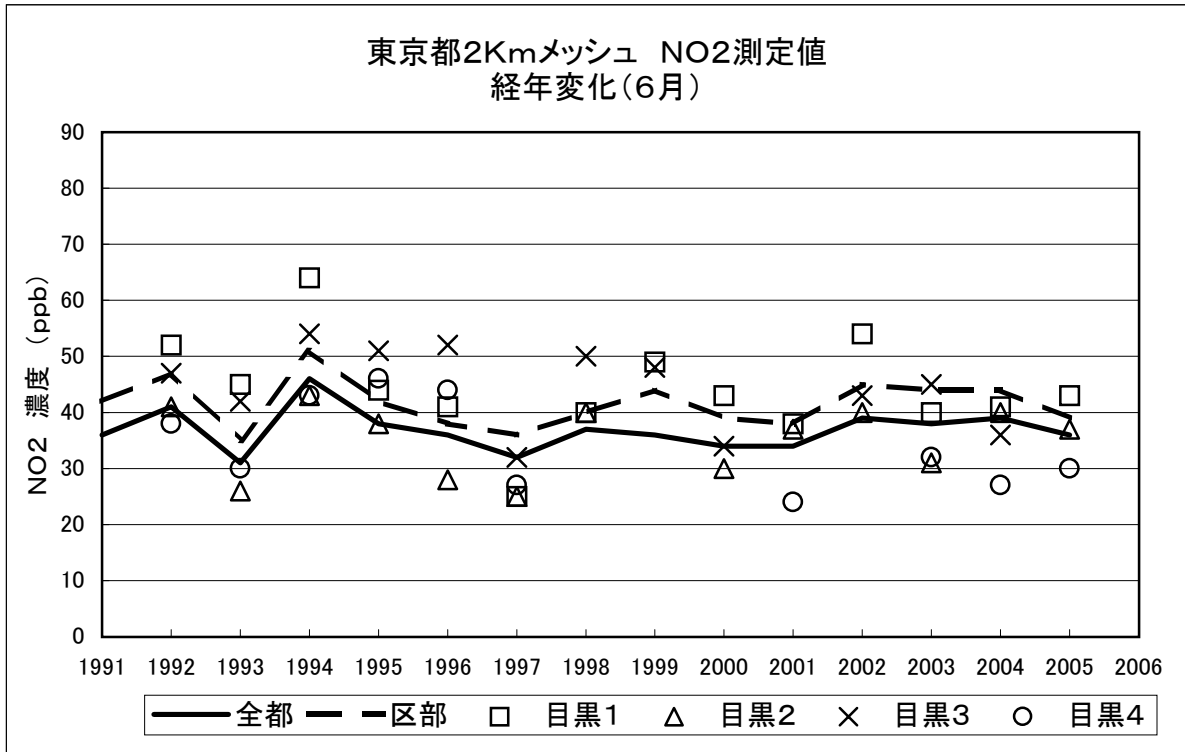
目黒のNO2 経年変化 [全測定点]



※1996年以前の数値は、目黒実行委員会以外の団体扱い分も含まれている。

[図4]

東京2kmメッシュ測定 of 経年変化



指定場所 目黒1：上目黒1 - 16 目黒2：下目黒6 - 19
 目黒3：洗足2 - 26 目黒4：緑が丘2 - 13