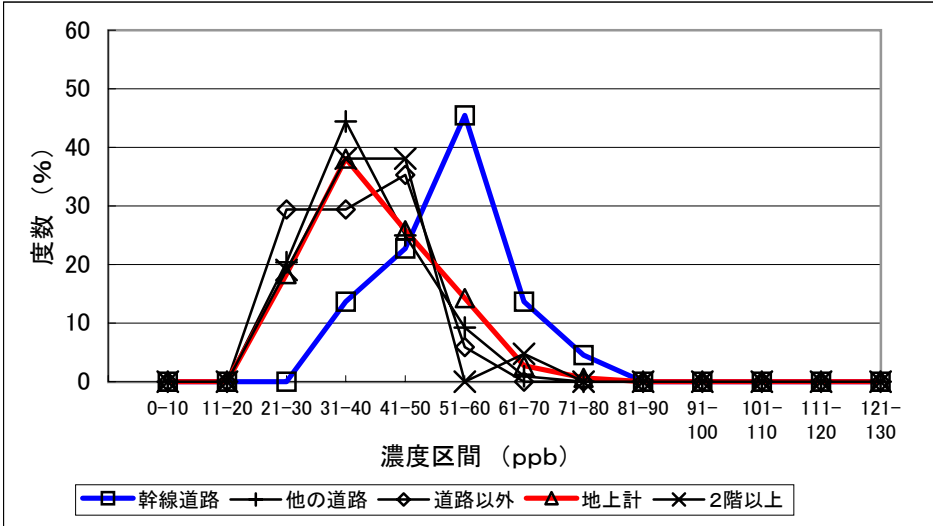


[図1]

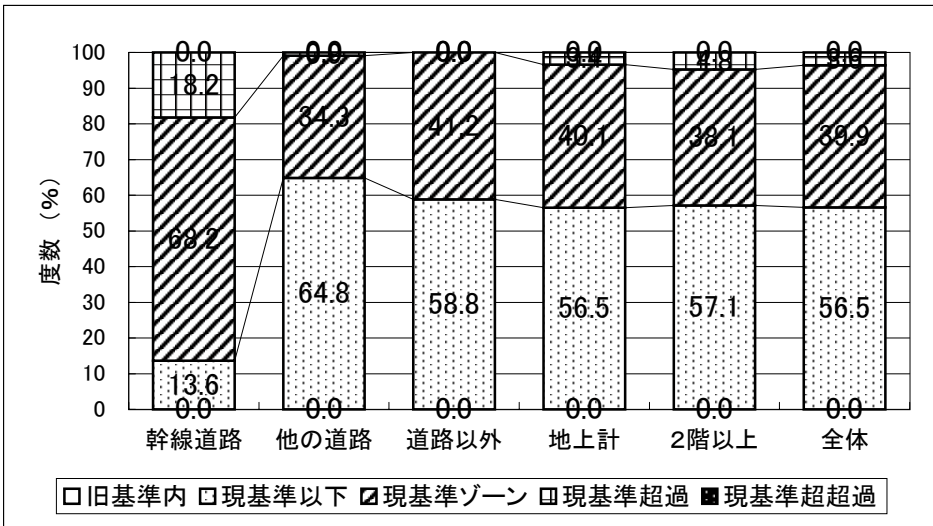
測定場所別度数分布 (全体) 2005年6月2日~3日



(%)

濃度区間(ppb)	幹線道路	他の道路	道路以外	地上計	2階以上	全体
0~10	0.0	0.0	0.0	0.0	0.0	0.0
11~20	0.0	0.0	0.0	0.0	0.0	0.0
21~30	0.0	20.4	29.4	18.4	19.0	18.5
31~40	13.6	44.4	29.4	38.1	38.1	38.1
41~50	22.7	25.0	35.3	25.9	38.1	27.4
51~60	45.5	9.3	5.9	14.3	0.0	12.5
61~70	13.6	0.9	0.0	2.7	4.8	3.0
71~80	4.5	0.0	0.0	0.7	0.0	0.6
81~90	0.0	0.0	0.0	0.0	0.0	0.0
91~100	0.0	0.0	0.0	0.0	0.0	0.0
101~110	0.0	0.0	0.0	0.0	0.0	0.0
111~120	0.0	0.0	0.0	0.0	0.0	0.0
121~130	0.0	0.0	0.0	0.0	0.0	0.0

測定場所別汚染度 (全体) 2005年6月2日~3日

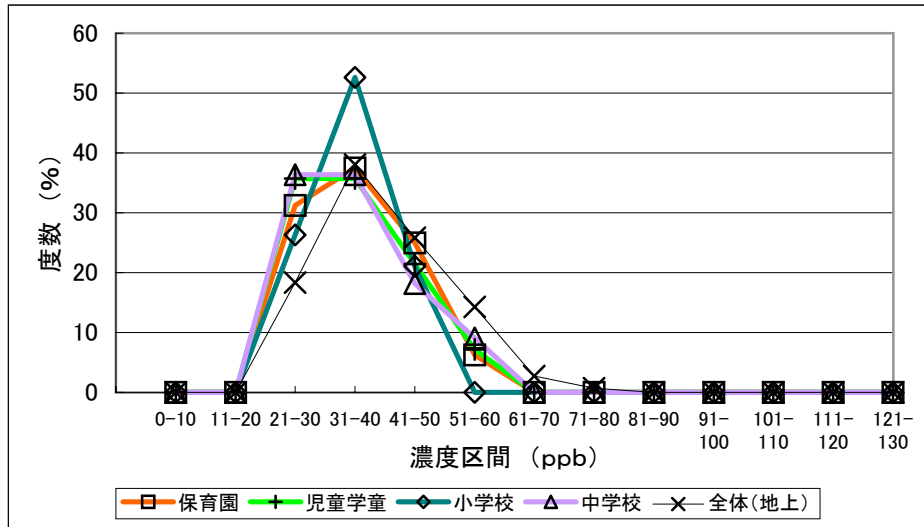


(%)

評価区分	幹線道路	他の道路	道路以外	地上計	2階以上	全体
0~20 ppb 旧基準内	0.0	0.0	0.0	0.0	0.0	0.0
21~40 ppb 現基準以下	13.6	64.8	58.8	56.5	57.1	56.5
41~60 ppb 現基準ゾーン	68.2	34.3	41.2	40.1	38.1	39.9
61~100 ppb 現基準超過	18.2	0.9	0.0	3.4	4.8	3.6
101~ ppb 現基準超超過	0.0	0.0	0.0	0.0	0.0	0.0

[図2]

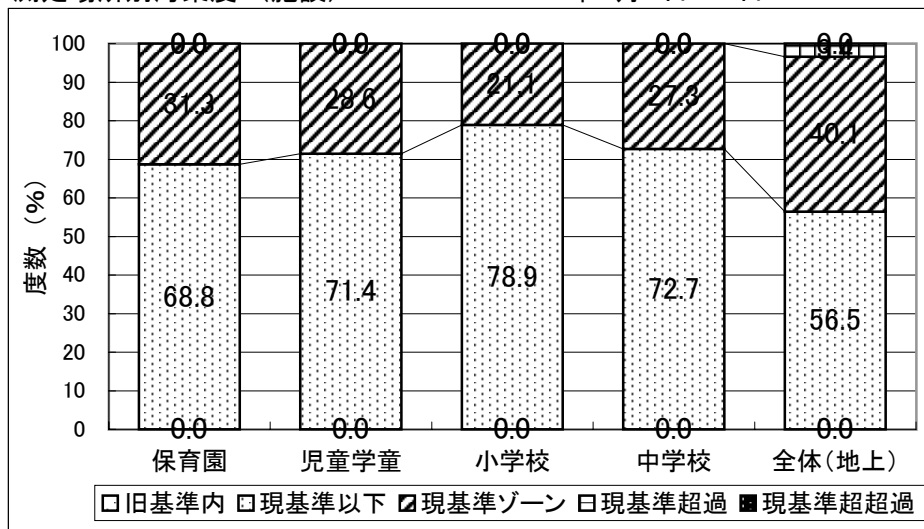
測定場所別度数分布（施設） 2005年6月2日～3日



(%)

濃度区間(ppb)	保育園	児童学童	小学校	中学校	全体(地上)
0~10	0.0	0.0	0.0	0.0	0.0
11~20	0.0	0.0	0.0	0.0	0.0
21~30	31.3	35.7	26.3	36.4	18.4
31~40	37.5	35.7	52.6	36.4	38.1
41~50	25.0	21.4	21.1	18.2	25.9
51~60	6.3	7.1	0.0	9.1	14.3
61~70	0.0	0.0	0.0	0.0	2.7
71~80	0.0	0.0	0.0	0.0	0.7
81~90	0.0	0.0	0.0	0.0	0.0
91~100	0.0	0.0	0.0	0.0	0.0
101~110	0.0	0.0	0.0	0.0	0.0
111~120	0.0	0.0	0.0	0.0	0.0
121~130	0.0	0.0	0.0	0.0	0.0

測定場所別汚染度（施設） 2005年6月2日～3日

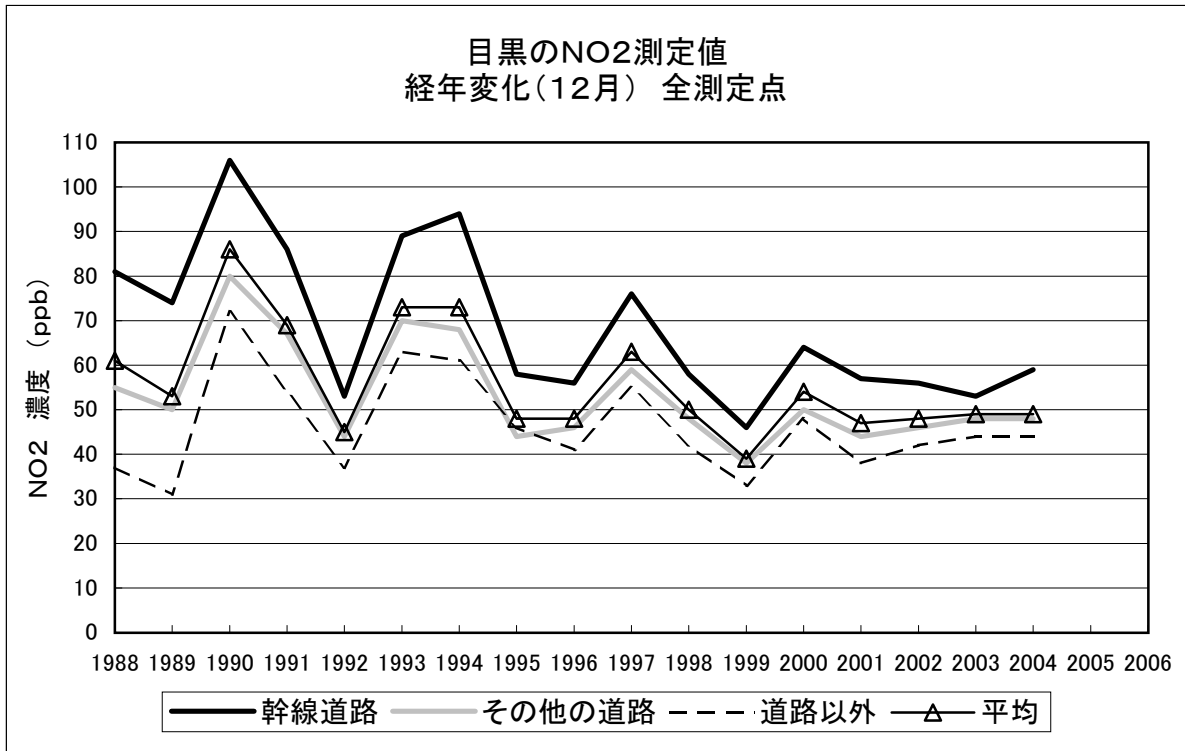
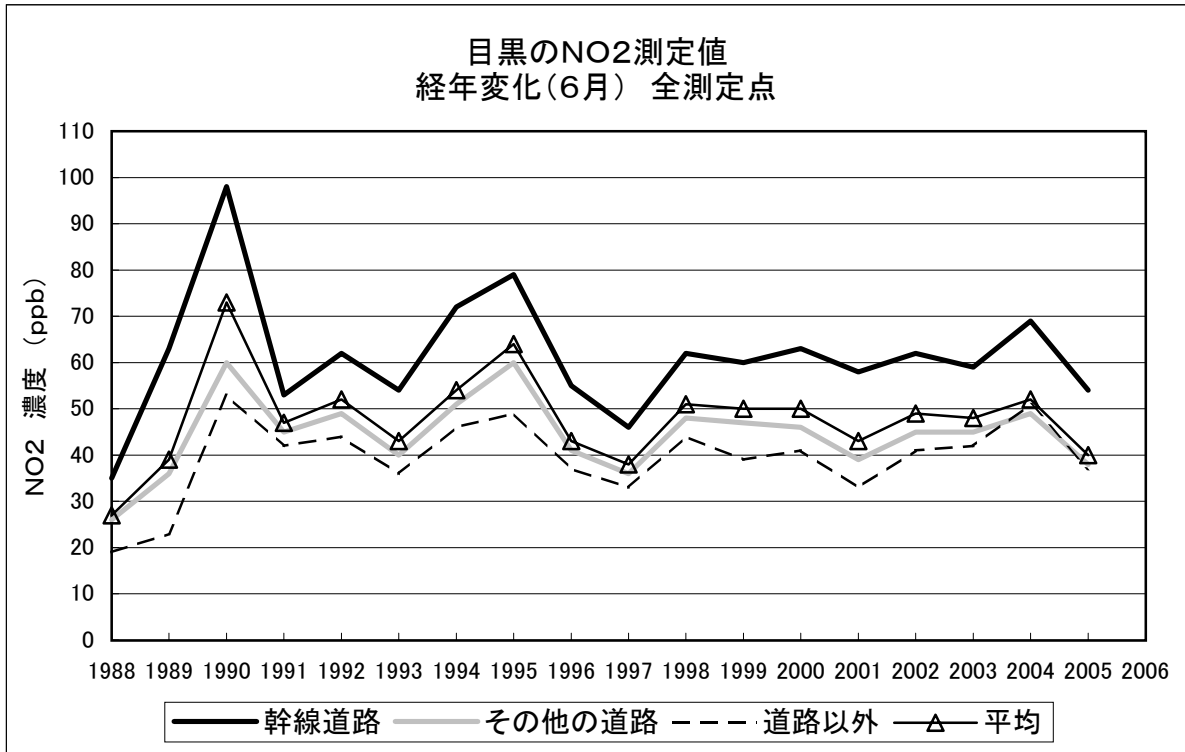


(%)

評価区分	保育園	児童学童	小学校	中学校	全体(地上)
0~20 ppb 旧基準内	0.0	0.0	0.0	0.0	0.0
21~40 ppb 現基準以下	68.8	71.4	78.9	72.7	56.5
41~60 ppb 現基準ゾーン	31.3	28.6	21.1	27.3	40.1
61~100 ppb 現基準超過	0.0	0.0	0.0	0.0	3.4
101~ ppb 現基準超超過	0.0	0.0	0.0	0.0	0.0

[図3]

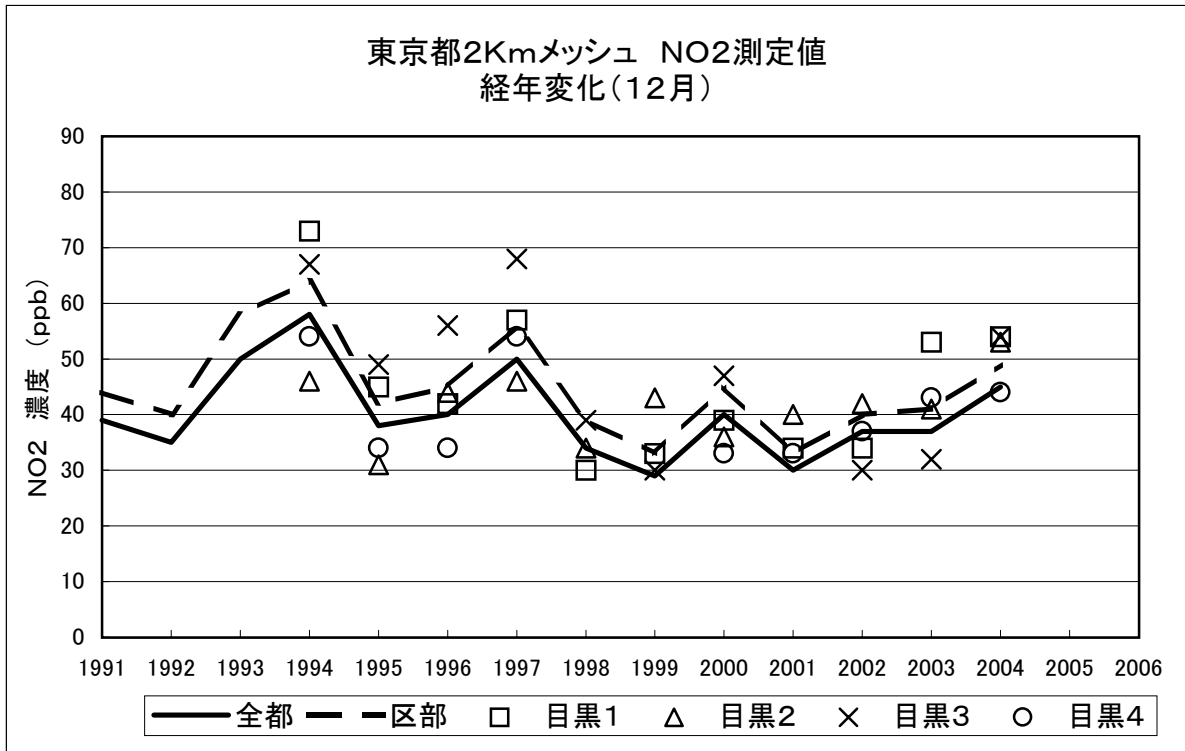
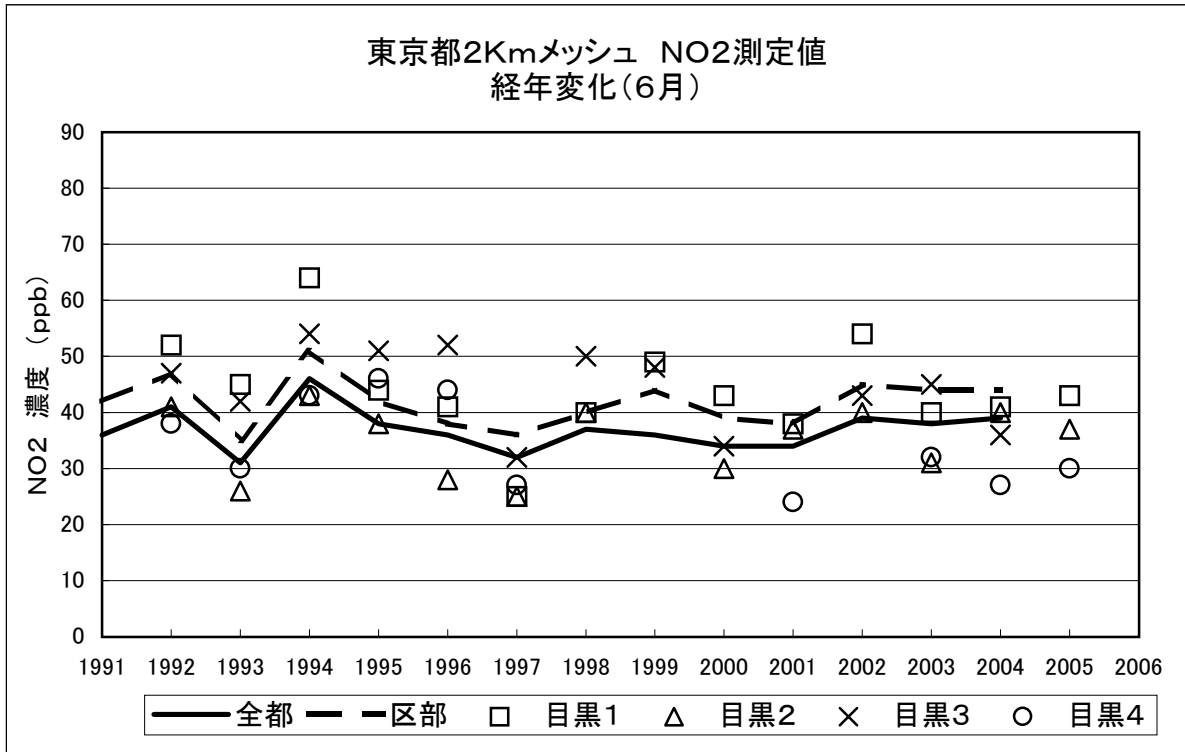
目黒のNO2 経年変化 [全測定点]



※1996年以前の数値は、目黒実行委員会以外の団体扱い分も含まれている。

[図4]

東京2kmメッシュ測定 of 経年変化



指定場所 目黒1：上目黒1 - 1 6 目黒2：下目黒6 - 1 9
 目黒3：洗足2 - 2 6 目黒4：緑が丘2 - 1 3