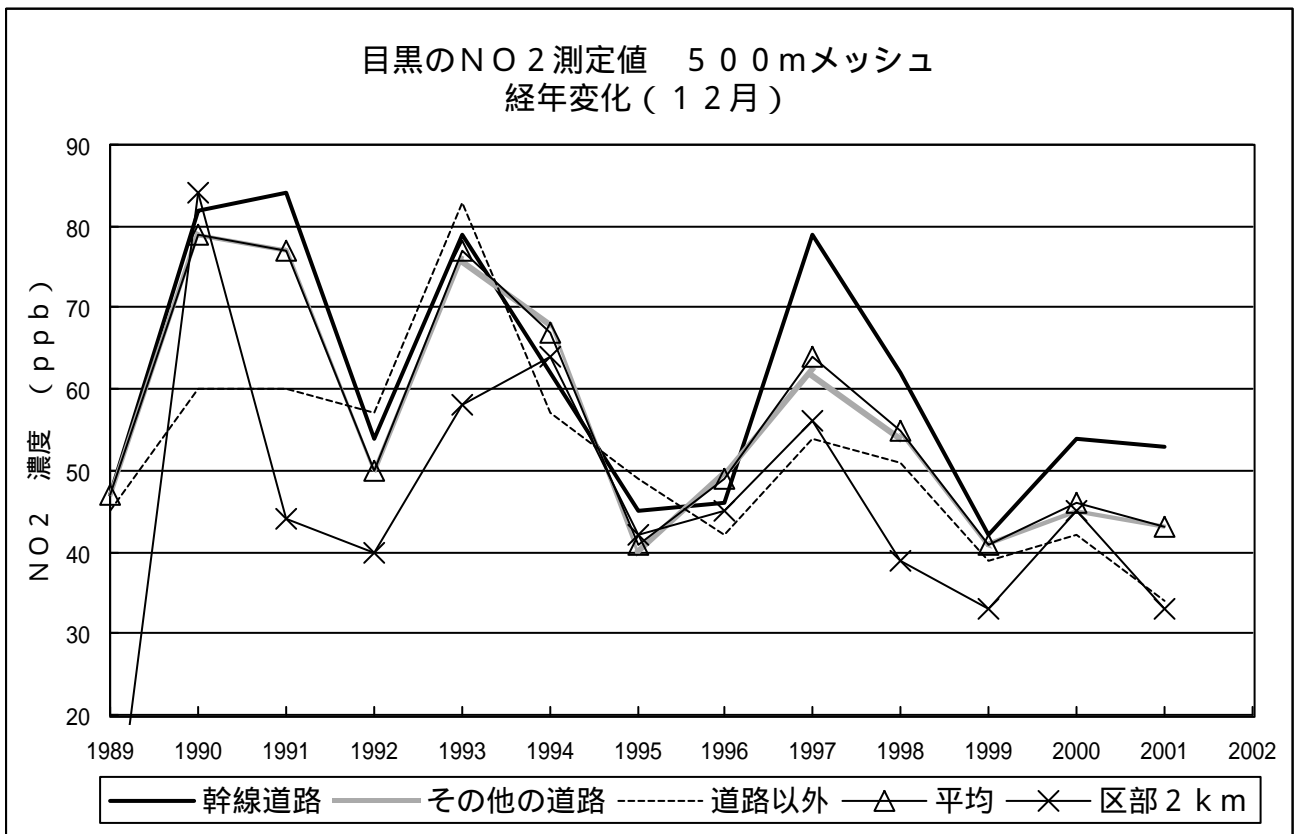
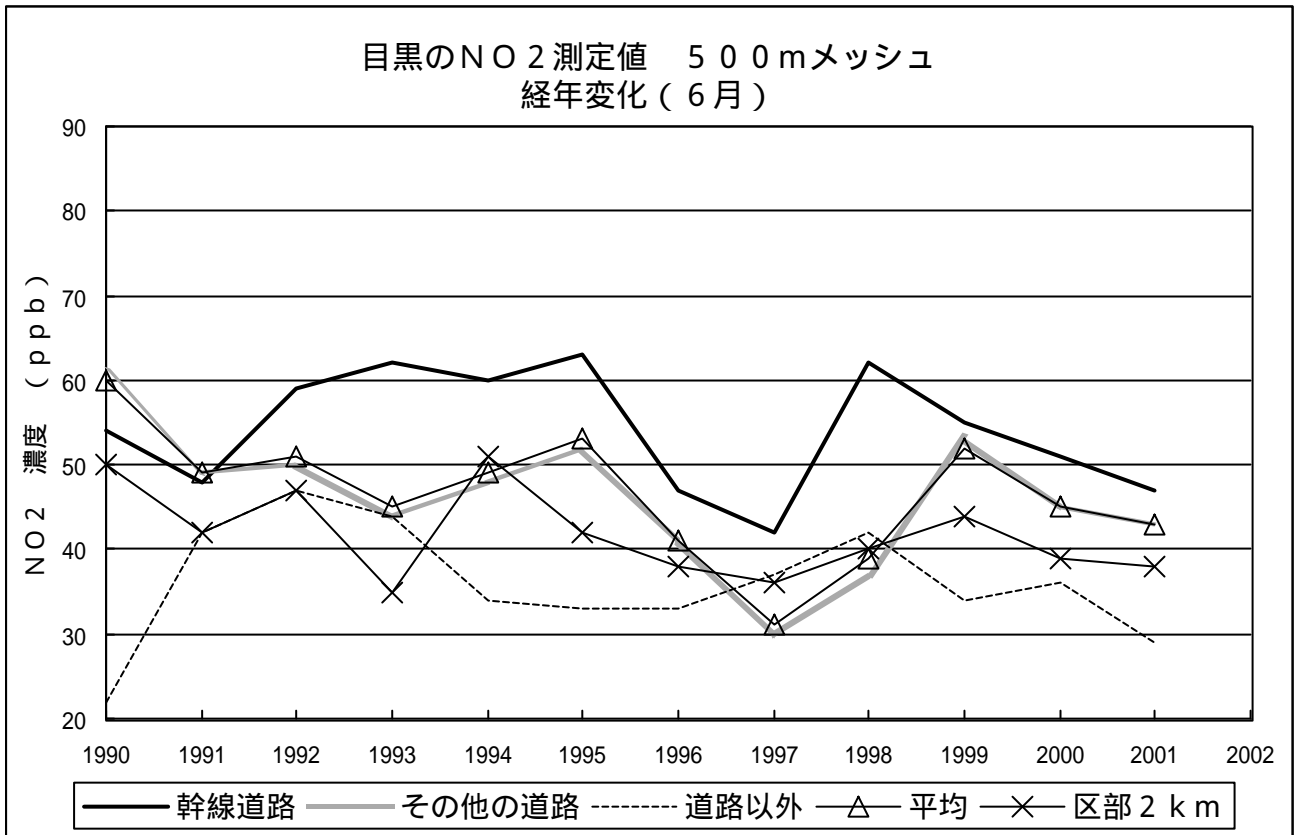


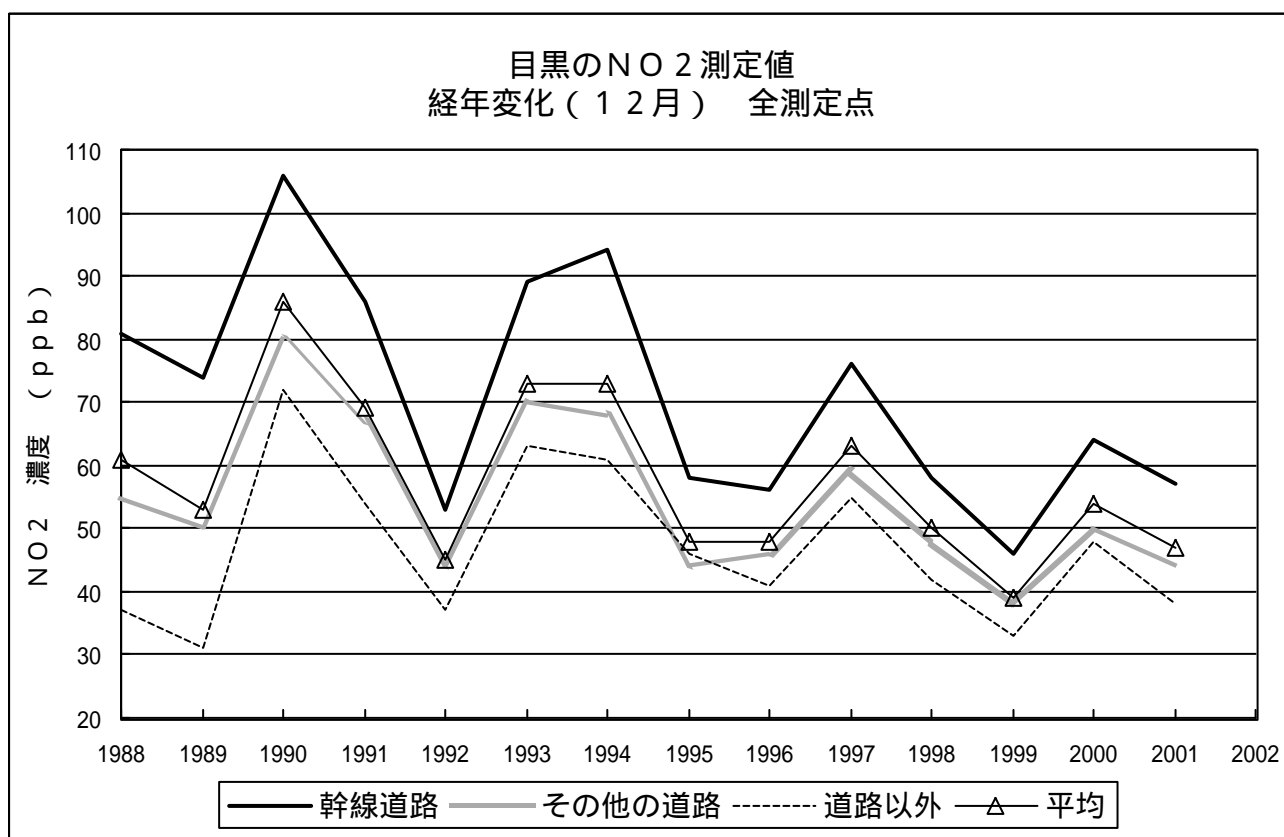
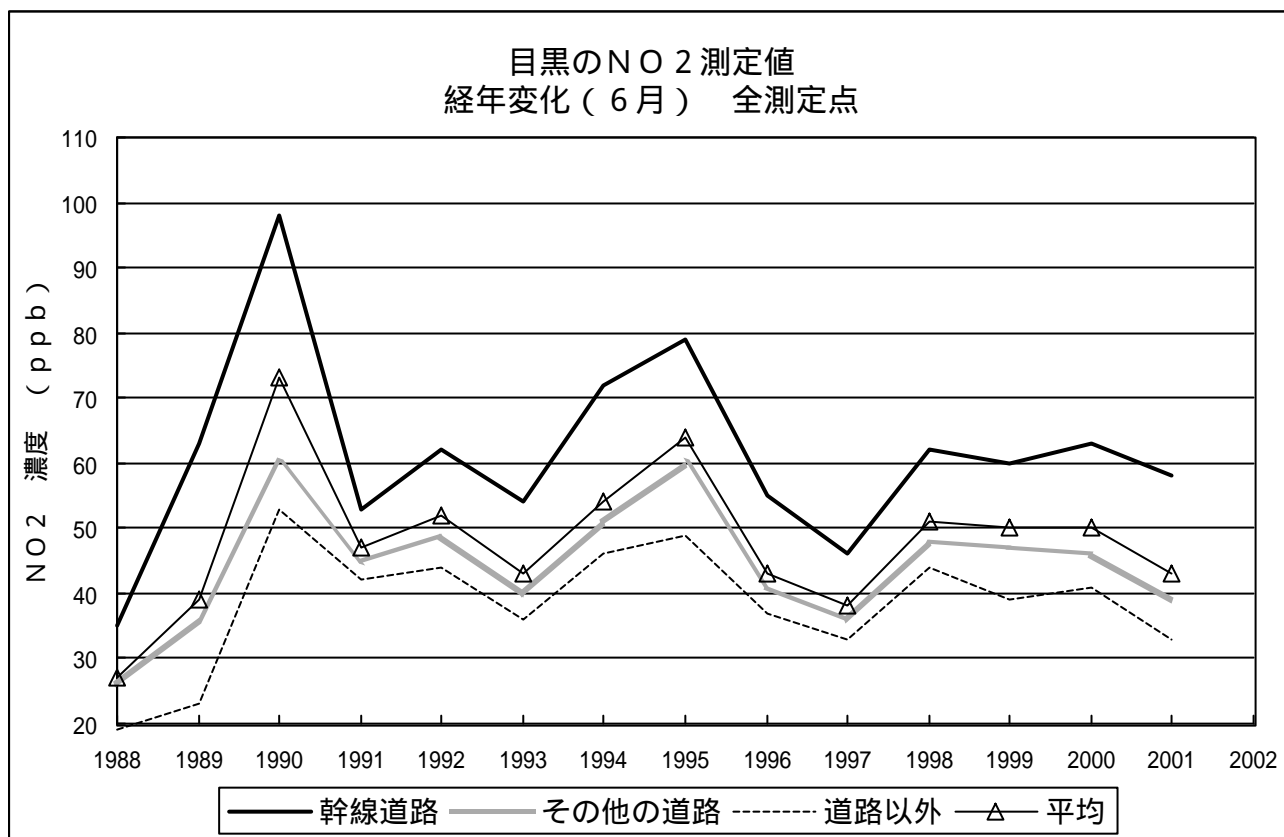
500mメッシュ測定の経年変化



目黒500mメッシュ測定は1989年12月から開始

区部・全都平均は東京2kmメッシュ測定による。1990年6月から開始

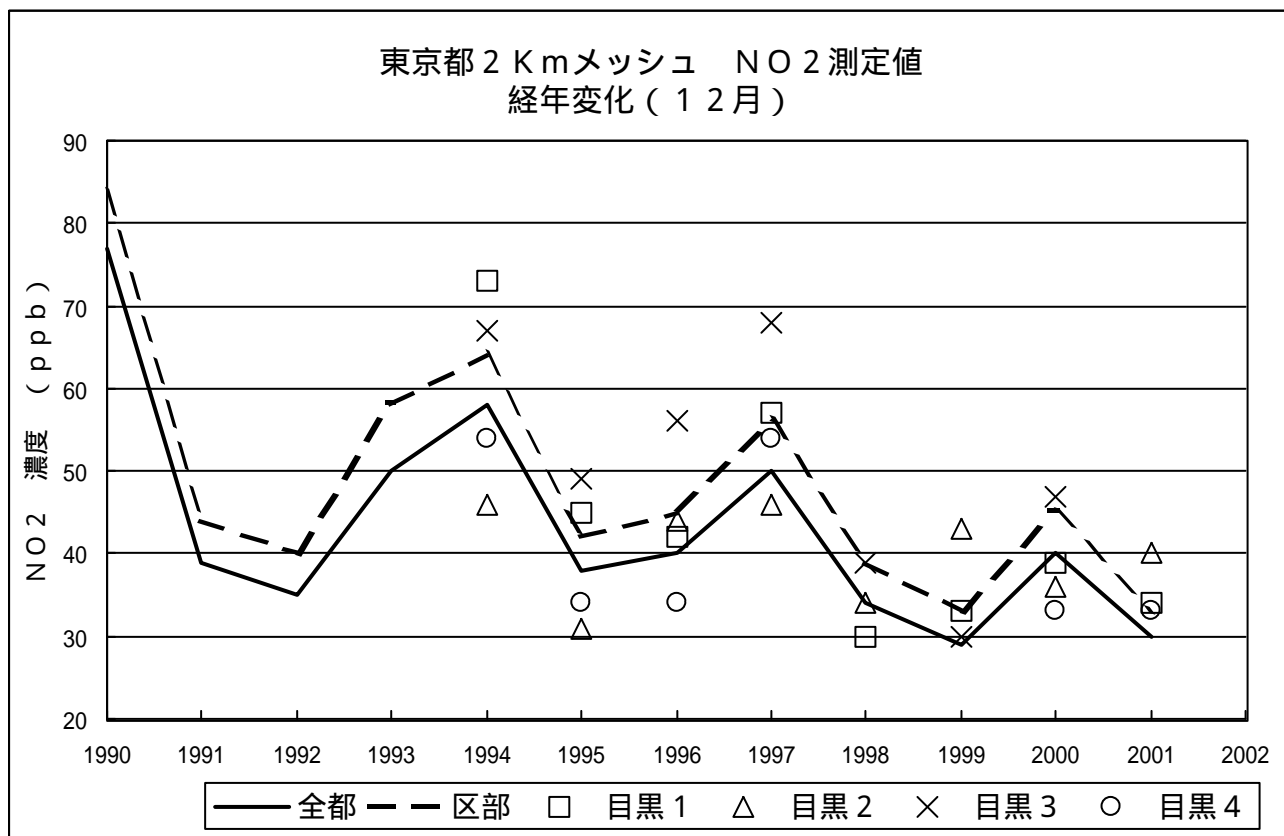
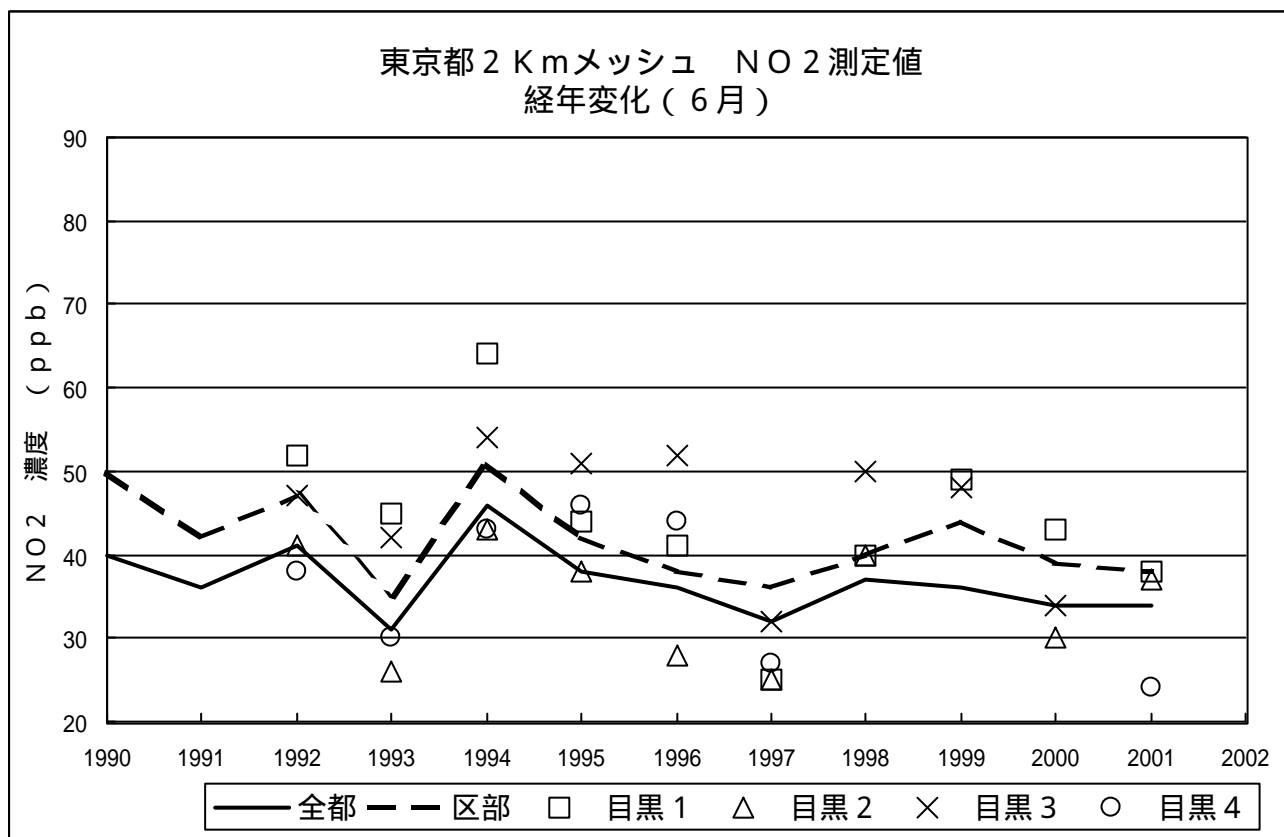
目黒のNO₂ 経年変化 [全測定点]



1996年以前の数値は、目黒実行委員会以外の団体扱い分も含まれている。

[図3]

東京 2 kmメッシュ測定 の 経年変化



指定場所

目黒1 : 上目黒1 - 16

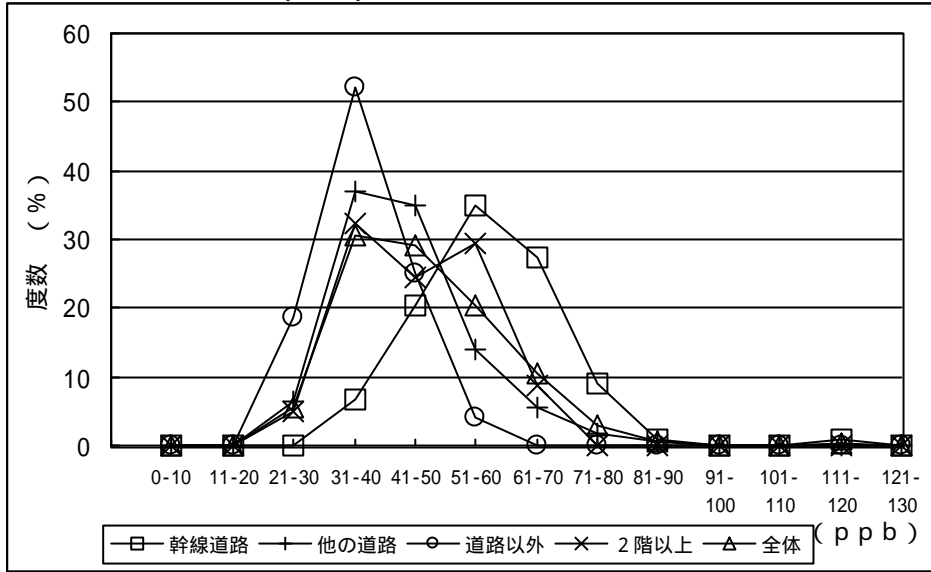
目黒2 : 下目黒6 - 19

目黒3 : 洗足2 - 26

目黒4 : 緑が丘2 - 13

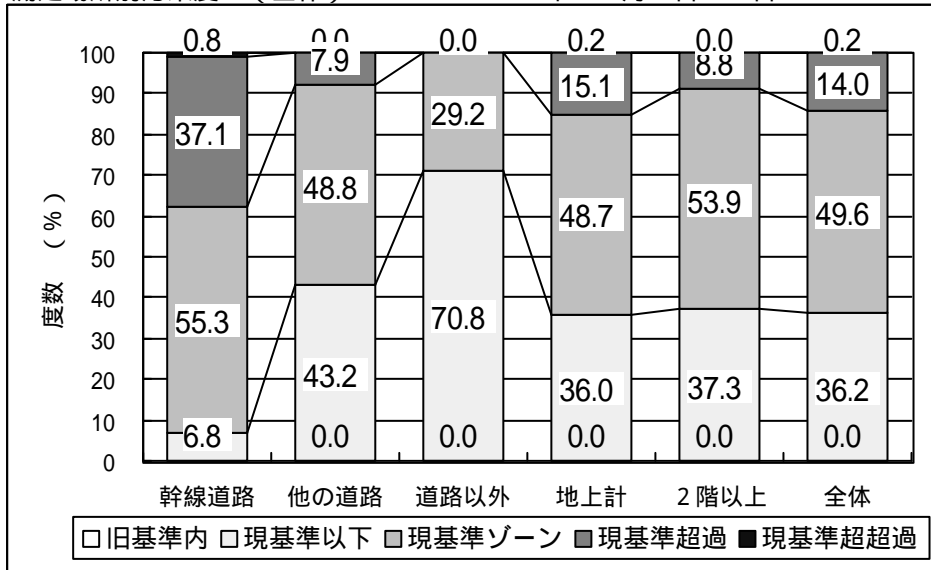
[図 4]

測定場所別度数分布 (全体) 2001年12月6日~7日



濃度区間(ppb)	幹線道路	他の道路	道路以外	地上計	2階以上	全体
0 ~ 10	0.0	0.0	0.0	0.0	0.0	0.0
11 ~ 20	0.0	0.0	0.0	0.0	0.0	0.0
21 ~ 30	0.0	6.3	18.8	5.8	4.9	5.6
31 ~ 40	6.8	37.0	52.1	30.2	32.4	30.6
41 ~ 50	20.5	35.0	25.0	30.0	24.5	29.1
51 ~ 60	34.8	13.9	4.2	18.6	29.4	20.5
61 ~ 70	27.3	5.6	0.0	11.0	8.8	10.6
71 ~ 80	9.1	1.7	0.0	3.5	0.0	2.9
81 ~ 90	0.8	0.7	0.0	0.6	0.0	0.5
91 ~ 100	0.0	0.0	0.0	0.0	0.0	0.0
101 ~ 110	0.0	0.0	0.0	0.0	0.0	0.0
111 ~ 120	0.8	0.0	0.0	0.2	0.0	0.2
121 ~ 130	0.0	0.0	0.0	0.0	0.0	0.0

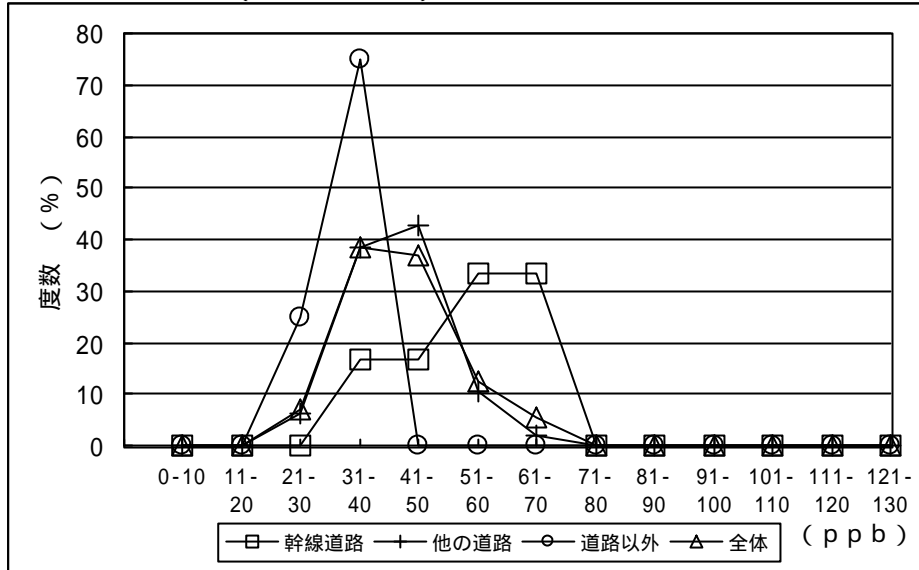
測定場所別汚染度 (全体) 2001年12月6日~7日



評価区分	幹線道路	他の道路	道路以外	地上計	2階以上	全体
旧基準内	0.0	0.0	0.0	0.0	0.0	0.0
現基準以下	6.8	43.2	70.8	36.0	37.3	36.2
現基準ゾーン	55.3	48.8	29.2	48.7	53.9	49.6
現基準超過	37.1	7.9	0.0	15.1	8.8	14.0
現基準超超過	0.8	0.0	0.0	0.2	0.0	0.2

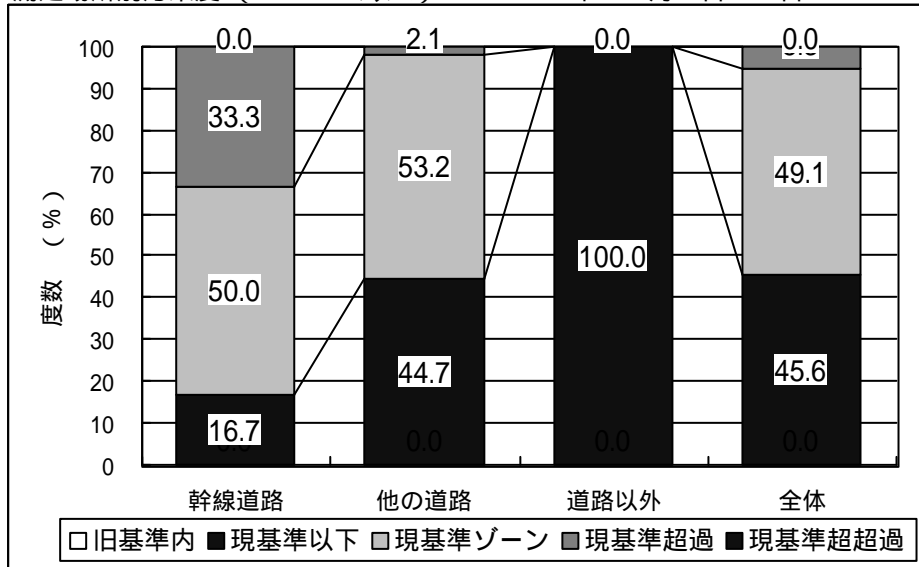
[図 5]

測定場所別汚染度 (500mメッシュ) 2001年12月6日~7日



濃度区間(ppb)	幹線道路	他の道路	道路以外	全体
0 ~ 10	0.0	0.0	0.0	0.0
11 ~ 20	0.0	0.0	0.0	0.0
21 ~ 30	0.0	6.4	25.0	7.0
31 ~ 40	16.7	38.3	75.0	38.6
41 ~ 50	16.7	42.6	0.0	36.8
51 ~ 60	33.3	10.6	0.0	12.3
61 ~ 70	33.3	2.1	0.0	5.3
71 ~ 80	0.0	0.0	0.0	0.0
81 ~ 90	0.0	0.0	0.0	0.0
91 ~ 100	0.0	0.0	0.0	0.0
101 ~ 110	0.0	0.0	0.0	0.0
111 ~ 120	0.0	0.0	0.0	0.0
121 ~ 130	0.0	0.0	0.0	0.0

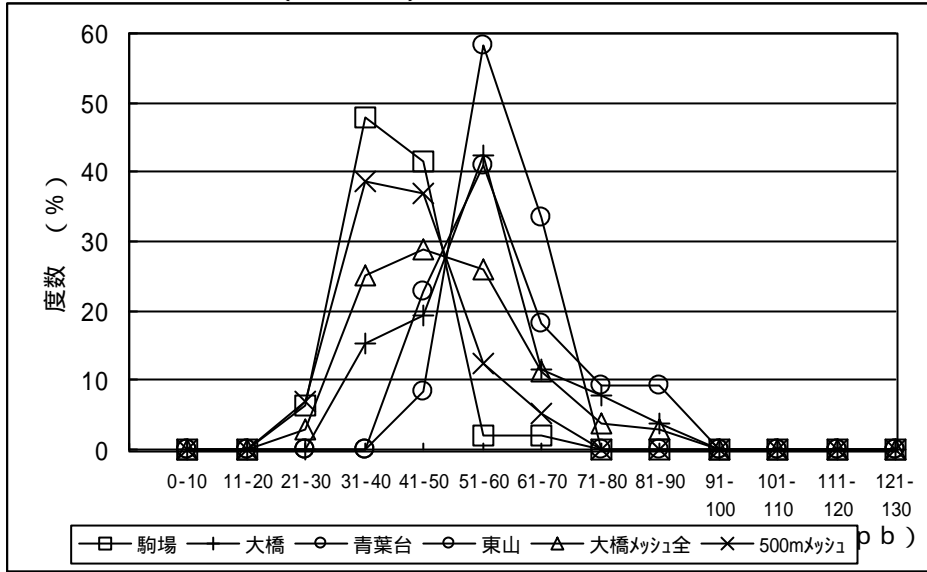
測定場所別汚染度 (500mメッシュ) 2001年12月6日~7日



評価区分	幹線道路	他の道路	道路以外	全体
旧基準内	0.0	0.0	0.0	0.0
現基準以下	16.7	44.7	100.0	45.6
現基準ゾーン	50.0	53.2	0.0	49.1
現基準超過	33.3	2.1	0.0	5.3
現基準超超過	0.0	0.0	0.0	0.0

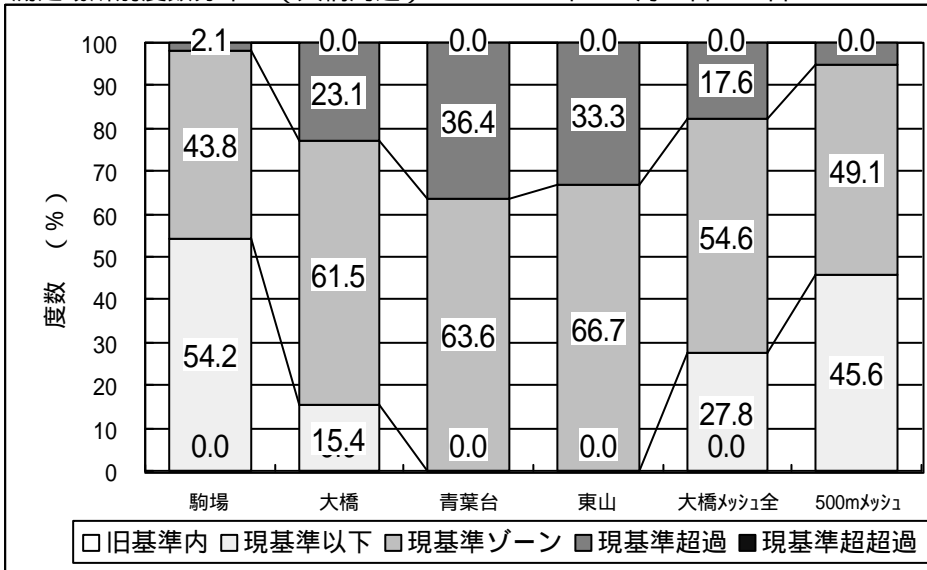
[図 6]

測定場所別度数分布 (大橋周辺) 2001年12月6日~7日



濃度区間(ppb)	駒場	大橋	青葉台	東山	大橋メッシュ全	500mメッシュ
0 ~ 10	0.0	0.0	0.0	0.0	0.0	0.0
11 ~ 20	0.0	0.0	0.0	0.0	0.0	0.0
21 ~ 30	6.3	0.0	0.0	0.0	2.8	7.0
31 ~ 40	47.9	15.4	0.0	0.0	25.0	38.6
41 ~ 50	41.7	19.2	22.7	8.3	28.7	36.8
51 ~ 60	2.1	42.3	40.9	58.3	25.9	12.3
61 ~ 70	2.1	11.5	18.2	33.3	11.1	5.3
71 ~ 80	0.0	7.7	9.1	0.0	3.7	0.0
81 ~ 90	0.0	3.8	9.1	0.0	2.8	0.0
91 ~ 100	0.0	0.0	0.0	0.0	0.0	0.0
101 ~ 110	0.0	0.0	0.0	0.0	0.0	0.0
111 ~ 120	0.0	0.0	0.0	0.0	0.0	0.0
121 ~ 130	0.0	0.0	0.0	0.0	0.0	0.0

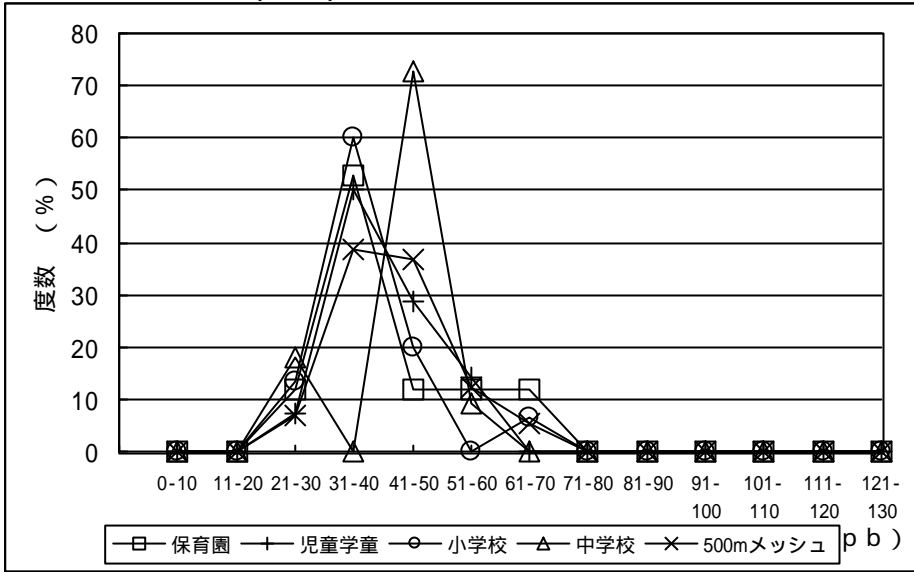
測定場所別度数分布 (大橋周辺) 2001年12月6日~7日



評価区分	駒場	大橋	青葉台	東山	大橋メッシュ全	500mメッシュ
旧基準内	0.0	0.0	0.0	0.0	0.0	0.0
現基準以下	54.2	15.4	0.0	0.0	27.8	45.6
現基準ゾーン	43.8	61.5	63.6	66.7	54.6	49.1
現基準超過	2.1	23.1	36.4	33.3	17.6	5.3
現基準超超過	0.0	0.0	0.0	0.0	0.0	0.0

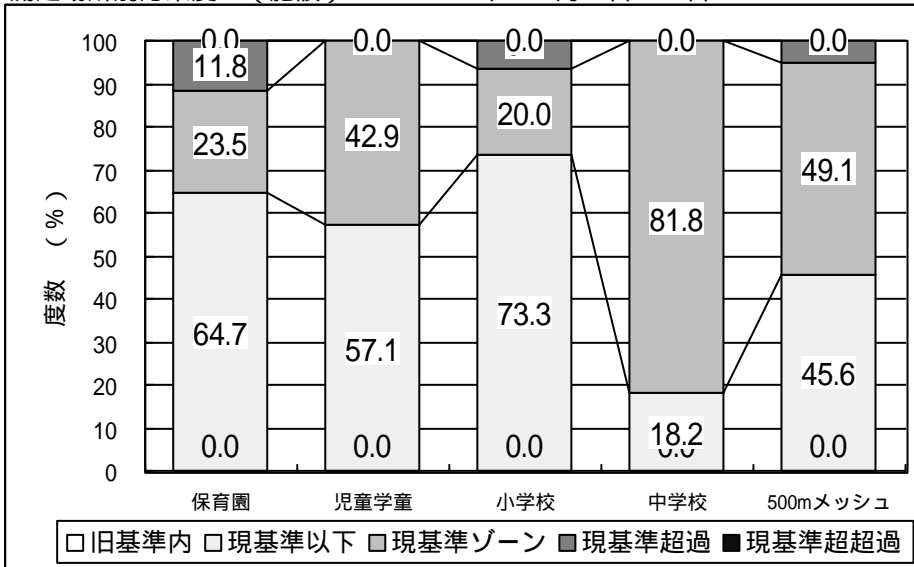
[図 7]

測定場所別汚染度 (施設) 2001年12月6日~7日



濃度区間(ppb)	保育園	児童学童	小学校	中学校	500mメッシュ
0 ~ 10	0.0	0.0	0.0	0.0	0.0
11 ~ 20	0.0	0.0	0.0	0.0	0.0
21 ~ 30	11.8	7.1	13.3	18.2	7.0
31 ~ 40	52.9	50.0	60.0	0.0	38.6
41 ~ 50	11.8	28.6	20.0	72.7	36.8
51 ~ 60	11.8	14.3	0.0	9.1	12.3
61 ~ 70	11.8	0.0	6.7	0.0	5.3
71 ~ 80	0.0	0.0	0.0	0.0	0.0
81 ~ 90	0.0	0.0	0.0	0.0	0.0
91 ~ 100	0.0	0.0	0.0	0.0	0.0
101 ~ 110	0.0	0.0	0.0	0.0	0.0
111 ~ 120	0.0	0.0	0.0	0.0	0.0
121 ~ 130	0.0	0.0	0.0	0.0	0.0

測定場所別汚染度 (施設) 2001年12月6日~7日



評価区分	保育園	児童学童	小学校	中学校	500mメッシュ
旧基準内	0.0	0.0	0.0	0.0	0.0
現基準以下	64.7	57.1	73.3	18.2	45.6
現基準ゾーン	23.5	42.9	20.0	81.8	49.1
現基準超過	11.8	0.0	6.7	0.0	5.3
現基準超超過	0.0	0.0	0.0	0.0	0.0